

DIRECCIÓN DE DESARROLLO
ORGANIZACIONAL Y CAPACITACIÓN



CATÁLOGO DE ORGANIGRAMAS ESTRUCTURALES DE
ACUERDO A PLANTILLA LABORAL

Aprobada en sesión ordinaria de Ayuntamiento de fecha 15 de Diciembre
del año 2015, bajo acuerdo No.33

Fecha de emisión Enero 2016

Índice

Página

1. Presidencia Municipal
2. Secretaría Particular
3. Dirección de Supervisión
4. Dirección de Comunicación Social
5. Dirección de Relaciones Públicas
6. Subdirección de Logística
7. Coordinación de Asesores
8. Sindicatura
9. Dirección Jurídica
10. Dirección de Juzgados Municipales
11. Dirección de Asuntos Internos y Jurídicos de la
C.S.P.
12. Reclutamiento

13. Secretaría General
14. Dirección de Archivo Municipal
15. Dirección de Registro Civil
16. Dirección de Delegaciones y Agencias
17. Oficina de enlace con la Secretaría de
Relaciones Exteriores

Índice

Página

- 18. Dirección de Inspección y Reglamentos
 - 19. Coordinación de la Unidad de Transparencia
 - 20. Dirección de Protección Civil y Bomberos
 - 21. Contraloría Municipal
 - 22. Hacienda Municipal
 - 23. Jefatura de Egresos
 - 24. Dirección de Patrimonio
 - 25. Dirección de Catastro
 - 26. Dirección de Ingresos
 - 27. Jefatura de Estacionamientos
 - 28. Jefatura de Mercados
 - 29. Dirección de Apremios
 - 30. Jefatura de Programación y Presupuesto
-

Índice

Página

31. Dirección General de Administración y Desarrollo Humano
32. Dirección de Recursos Humanos
33. Dirección de Relaciones Laborales
34. Dirección de Recursos Materiales
35. Dirección de Tecnologías de la Información
36. Dirección de Desarrollo Organizacional y Capacitación
37. Dirección Administrativa
38. Dirección General de Promoción, Desarrollo Económico, Turístico y Artesanal
39. Dirección de Padrón y Licencias
40. Dirección de Turismo
41. Dirección de Fomento Agropecuario
42. Dirección de Casa de Artesanos
43. Dirección General de Obras Públicas
44. Dirección General de Planeación y Desarrollo Urbano Sustentable

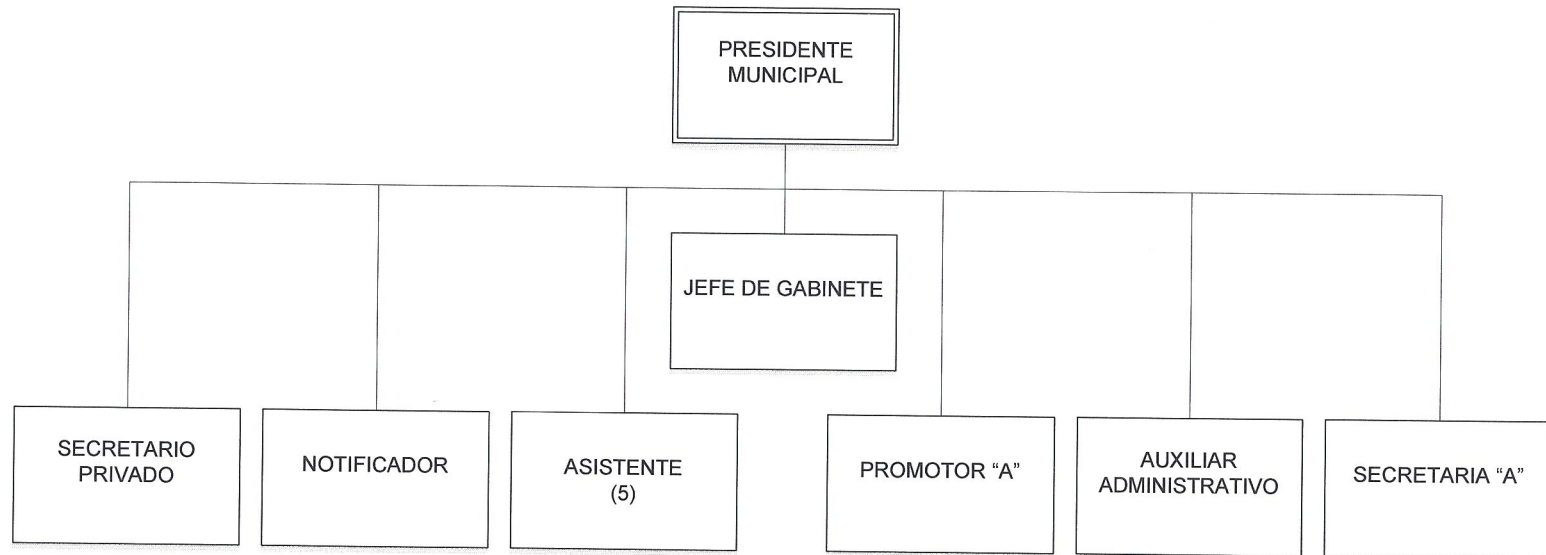
Índice

Página

- 45. Dirección de Ecología
- 46. Dirección General de Servicios Públicos
- 47. Jefatura de Parques y Jardines
- 48. Dirección de Servicios Generales
- 49. Jefatura de Salud Animal
- 50. Comisaría de Seguridad Pública
- 51. Dirección General de Desarrollo Social
- 52. Dirección de Servicios Médicos
- 53. Dirección de Cultura
- 54. Dirección de Educación Municipal
- 55. Dirección de Participación Ciudadana
- 56. Dirección de COPLADEMUN
- 57. Dirección de Programas de Desarrollo
- 58. Coordinación para la Atención del Adulto Mayor
- 59. Sala de Regidores
- 60. Instituto Municipal de la Mujer
- 61. Dirección del Fondo Tonalá al Impulso Alfarero

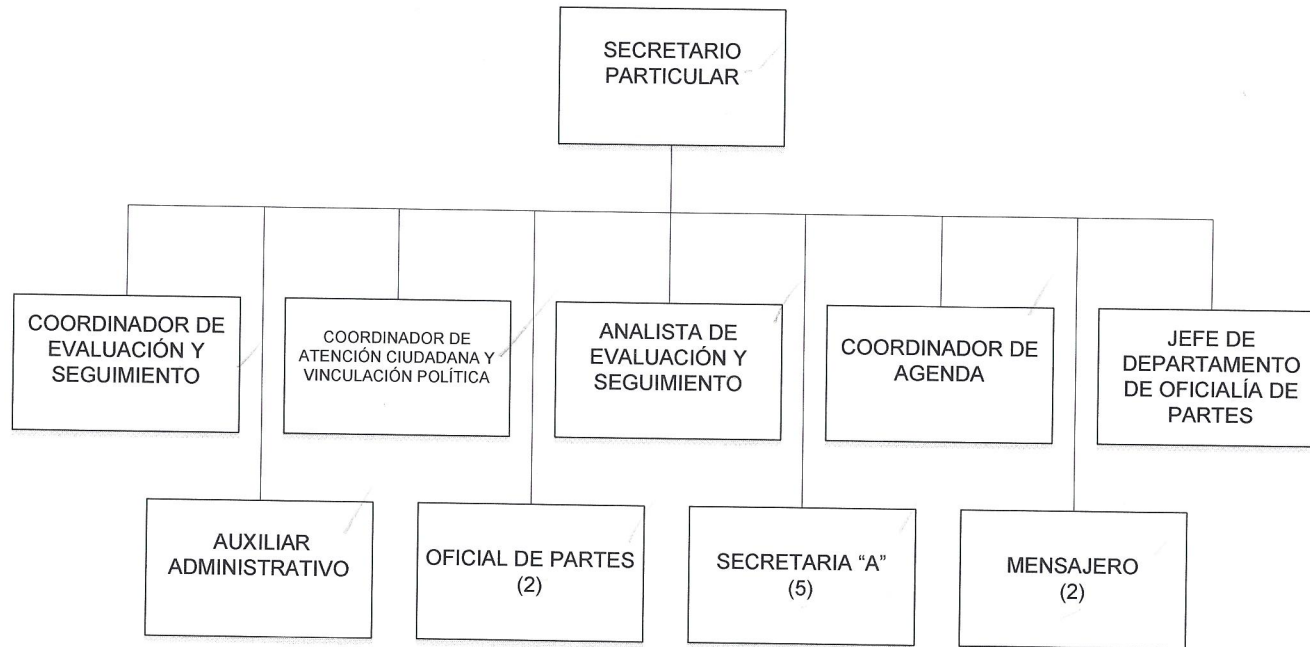


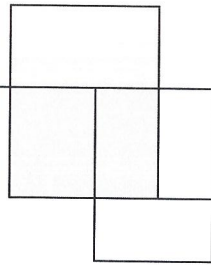
PRESIDENCIA MUNICIPAL



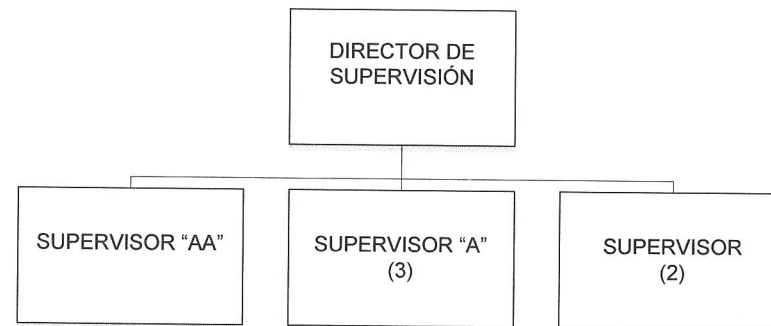


SECRETARÍA PARTICULAR



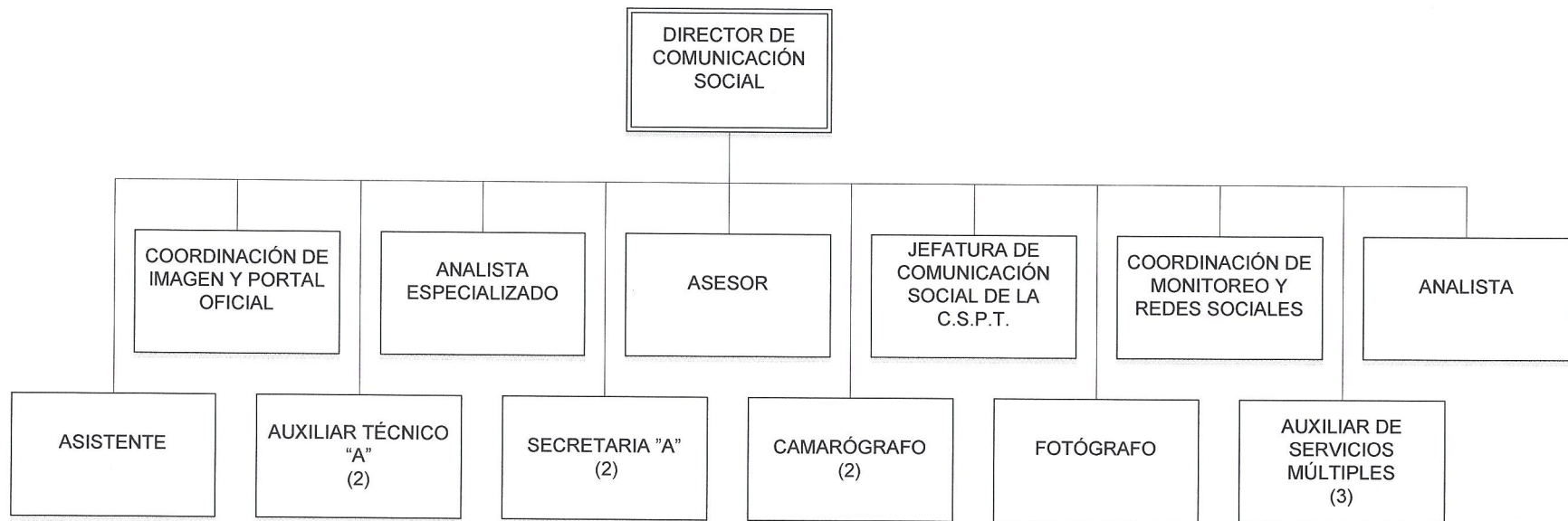


DIRECCIÓN DE SUPERVISIÓN

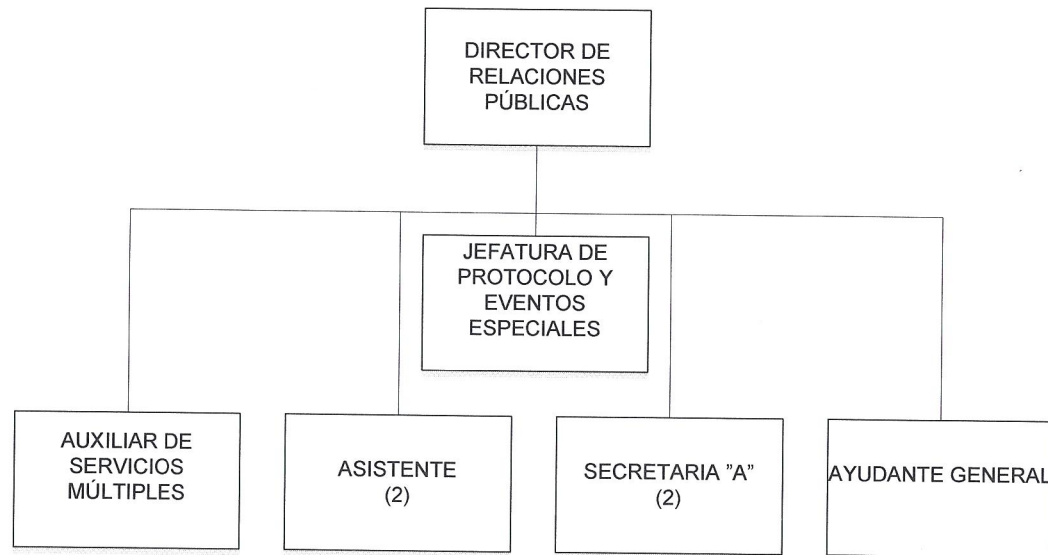




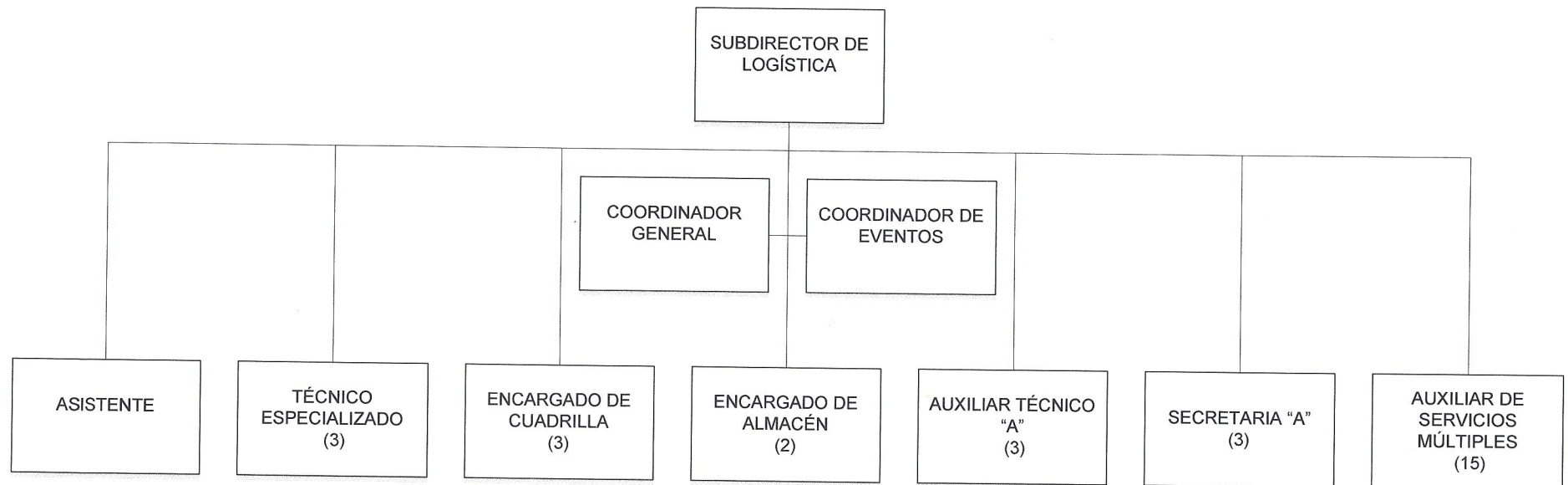
DIRECCIÓN DE COMUNICACIÓN SOCIAL



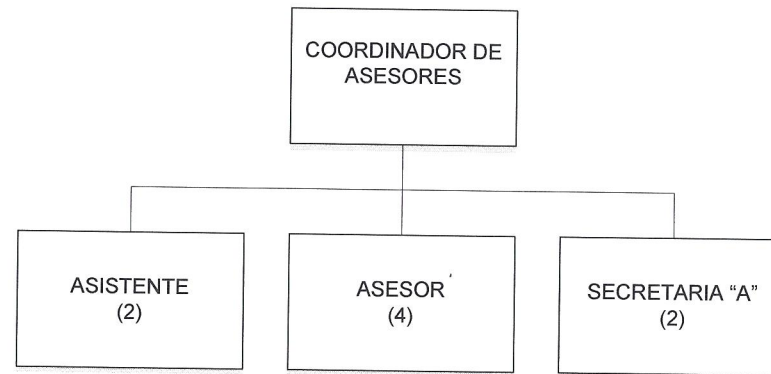
DIRECCIÓN DE RELACIONES PÚBLICAS

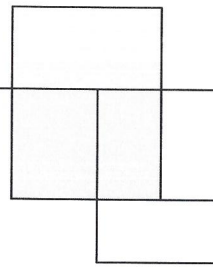


SUBDIRECCIÓN DE LOGÍSTICA

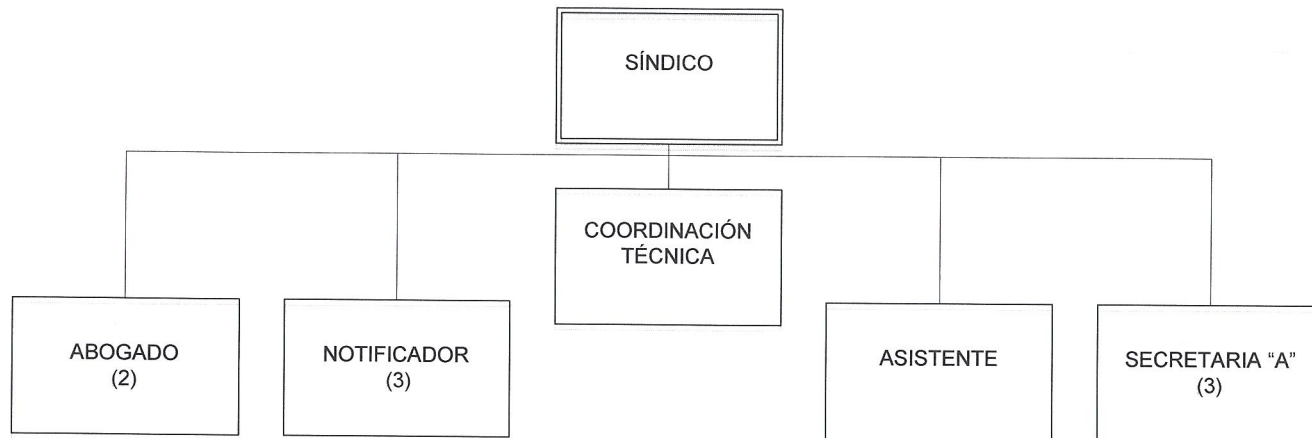


COORDINACIÓN DE ASESORES

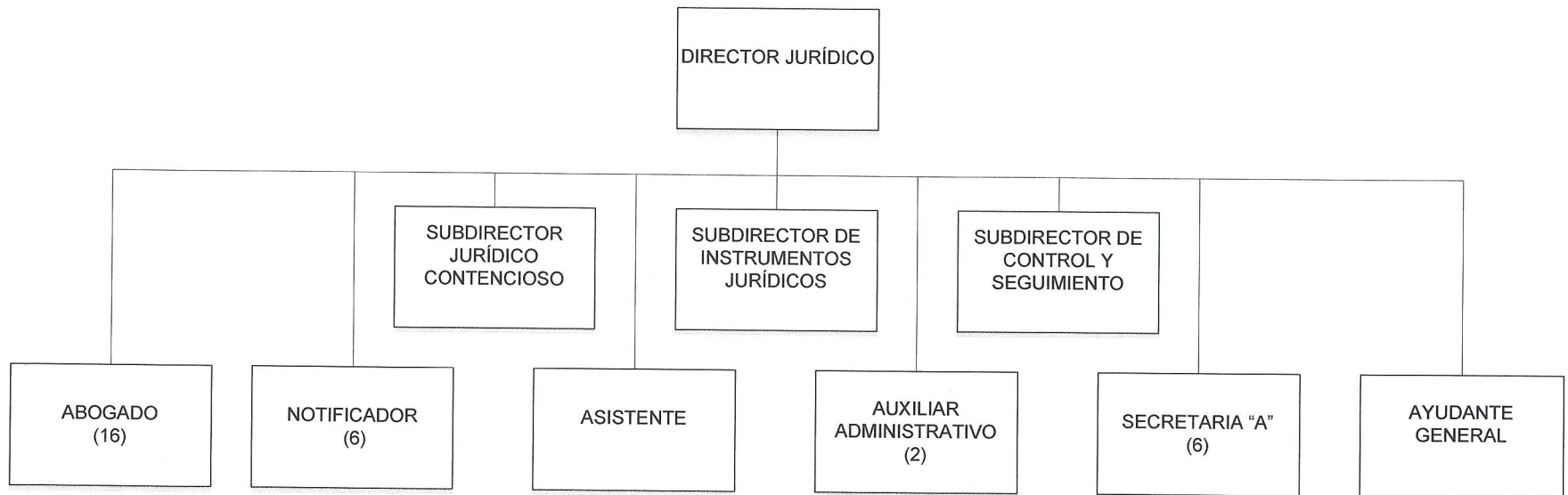




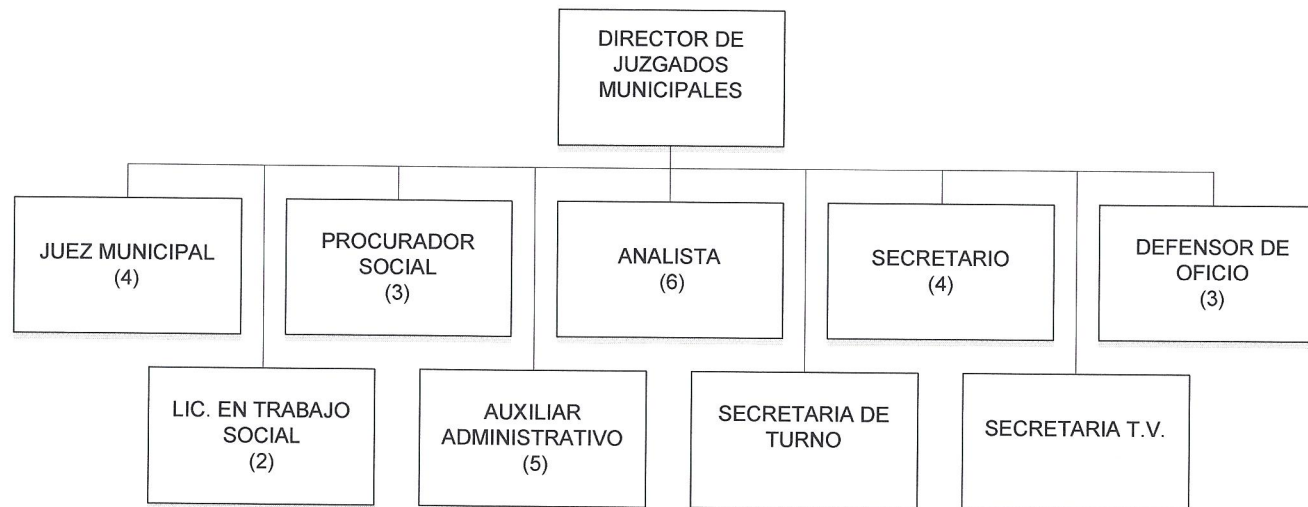
SINDICATURA

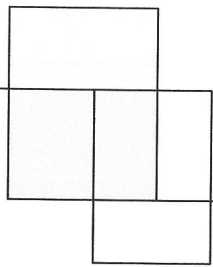


DIRECCIÓN JURÍDICA



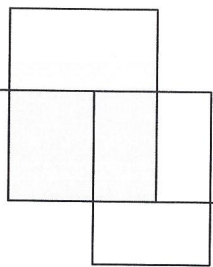
DIRECCIÓN DE JUZGADOS MUNICIPALES



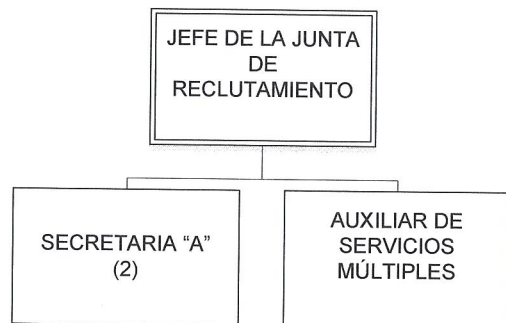


DIRECCIÓN DE ASUNTOS INTERNOS Y JURÍDICOS DE LA C.S.P

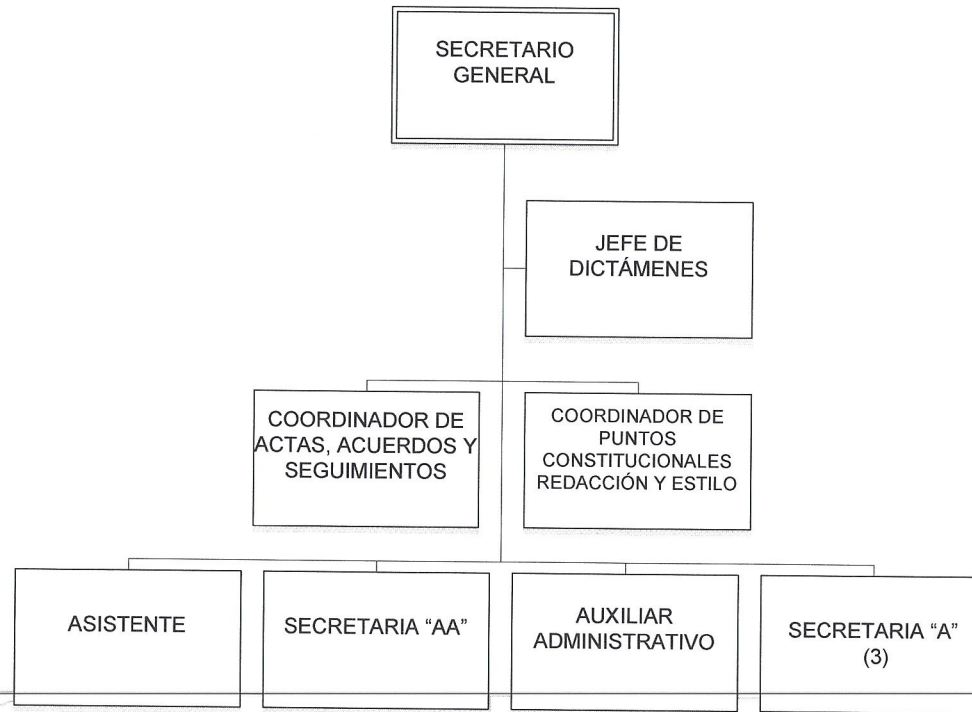
DIRECTOR DE
ASUNTOS INTERNOS
Y JURÍDICOS DE LA
C.S.P



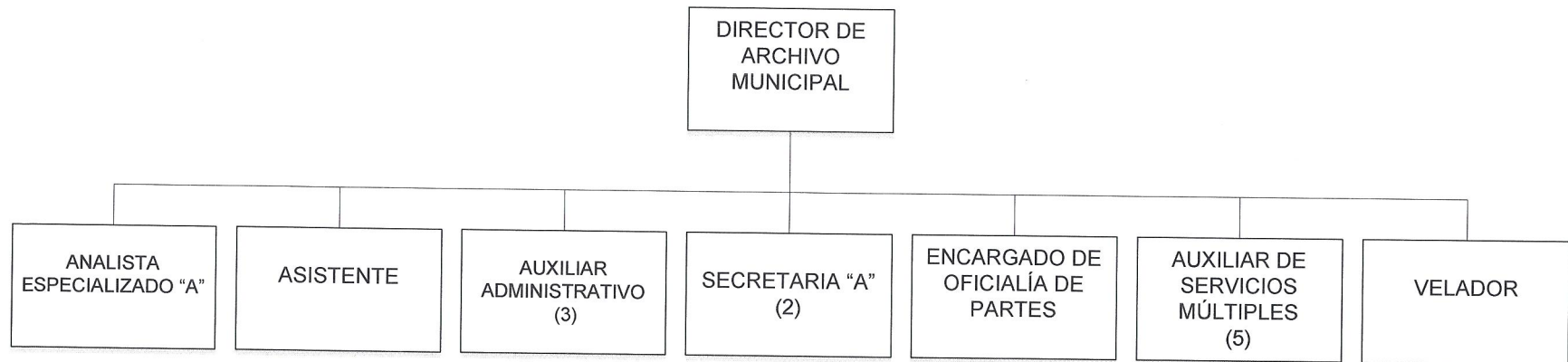
RECLUTAMIENTO



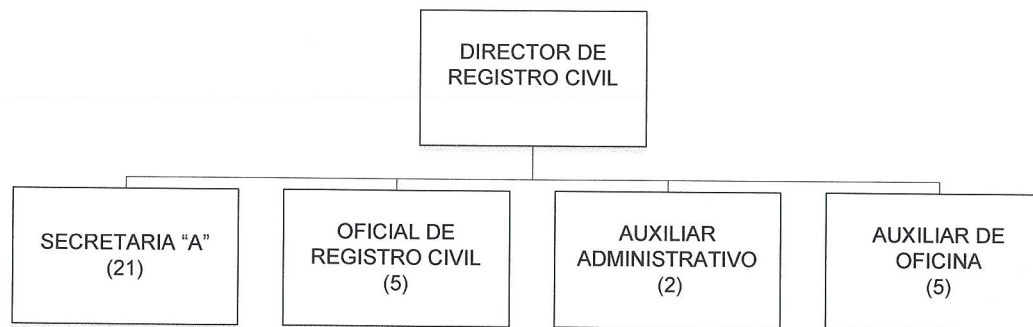
SECRETARÍA GENERAL



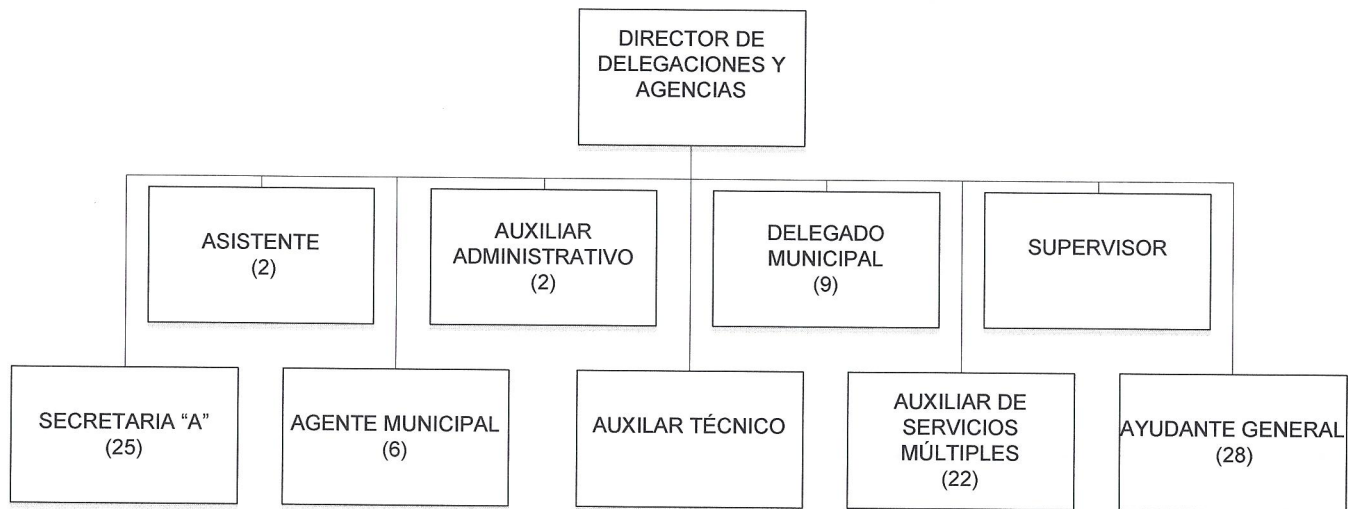
DIRECCIÓN DE ARCHIVO MUNICIPAL



DIRECCIÓN DE REGISTRO CIVIL

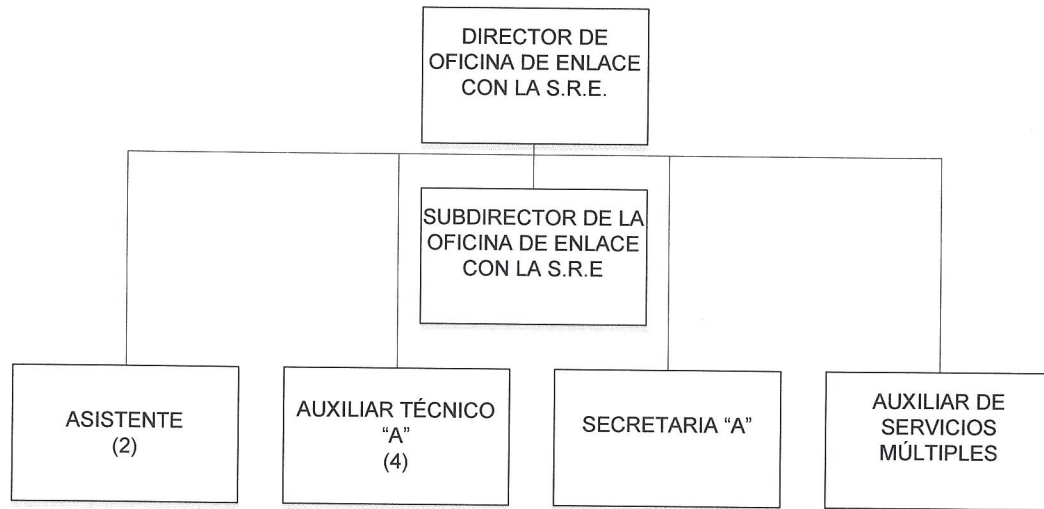


DIRECCIÓN DE DELEGACIONES Y AGENCIAS

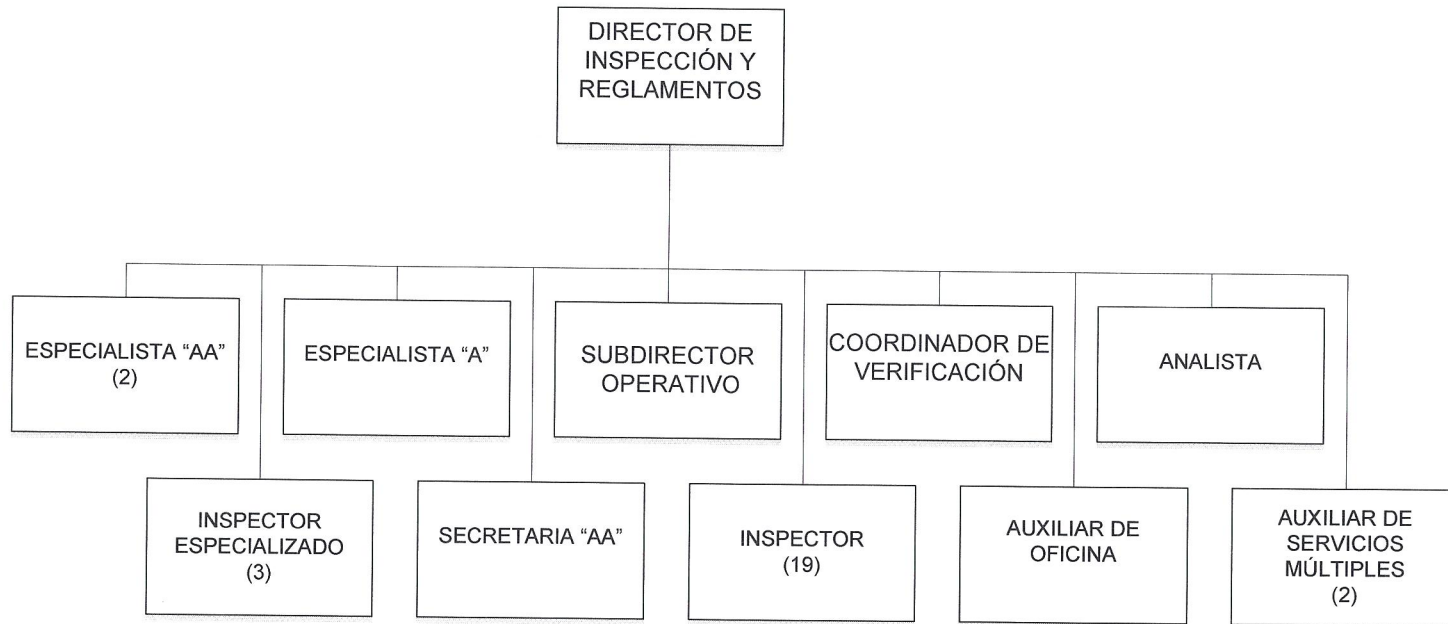




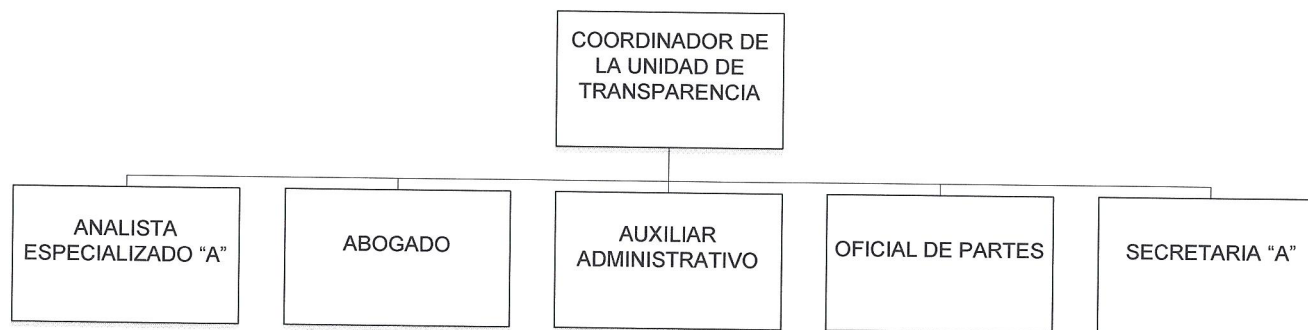
OFICINA DE ENLACE CON LA SECRETARÍA DE RELACIONES EXTERIORES



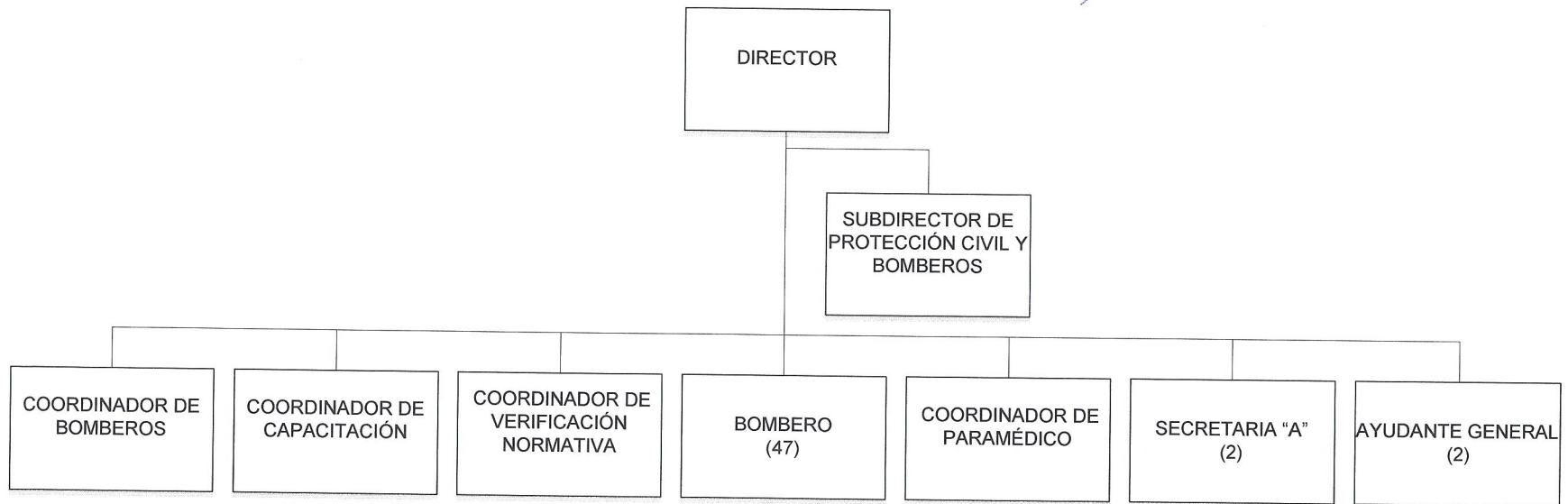
DIRECCIÓN DE INSPECCIÓN Y REGLAMENTOS



COORDINACIÓN DE LA UNIDAD DE TRANSPARENCIA

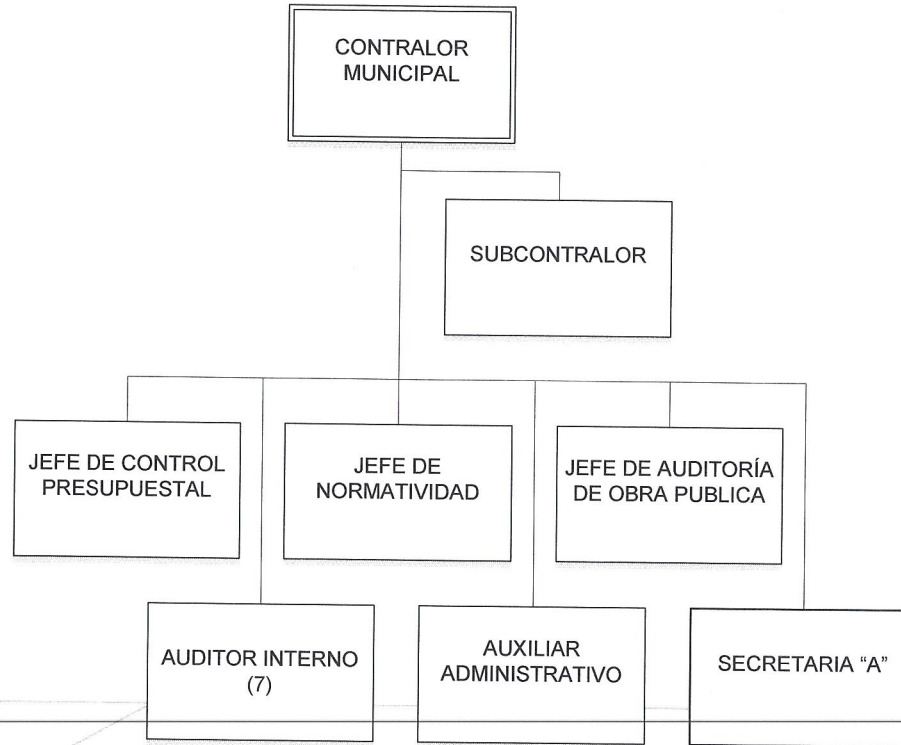


DIRECCIÓN DE PROTECCIÓN CIVIL Y BOMBEROS



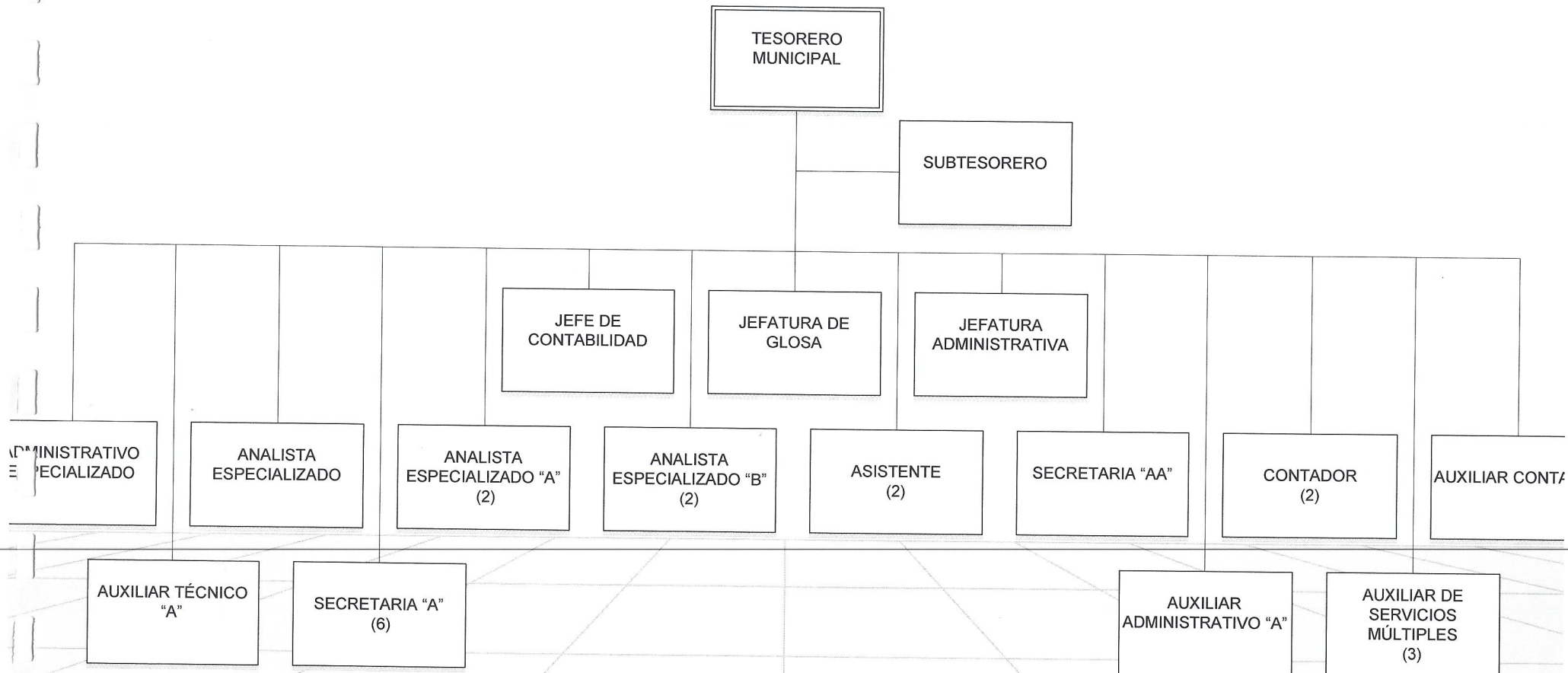


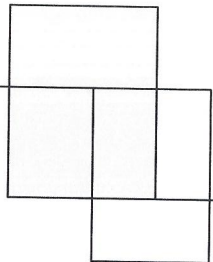
CONTRALORÍA MUNICIPAL



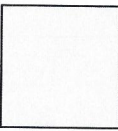
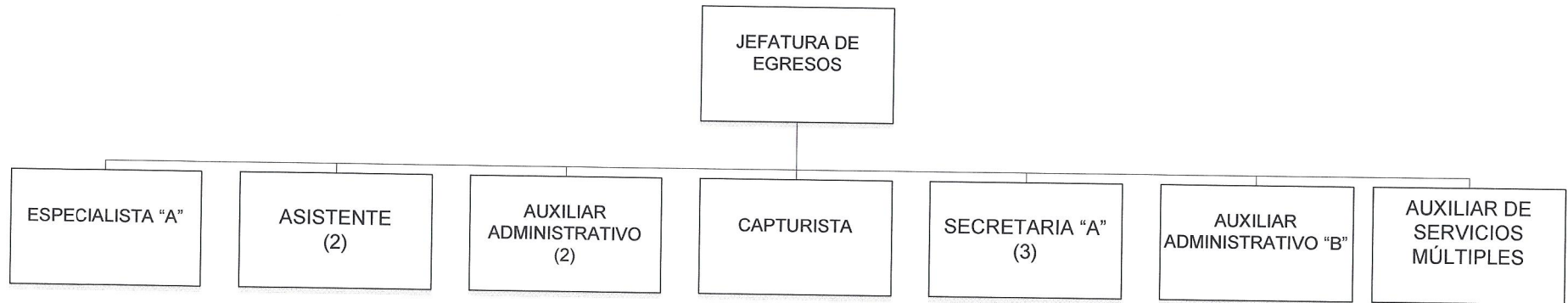


HACIENDA MUNICIPAL

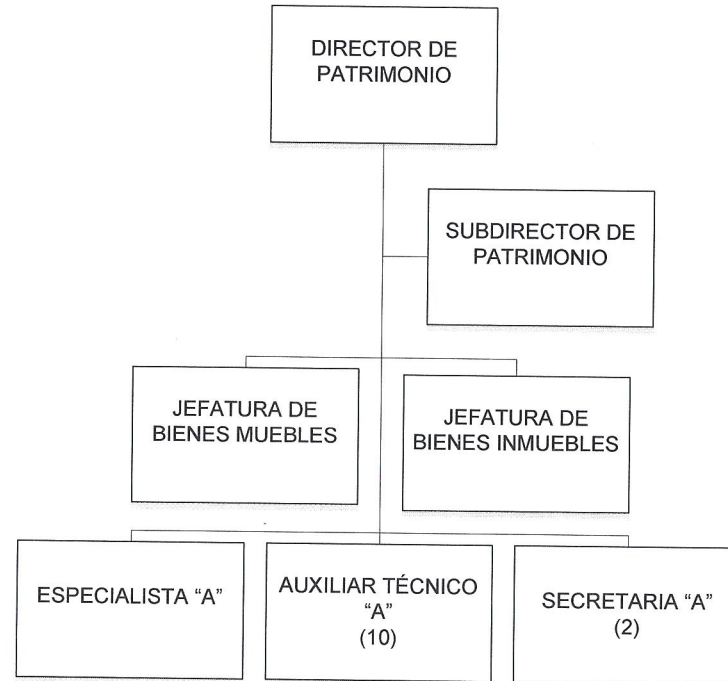




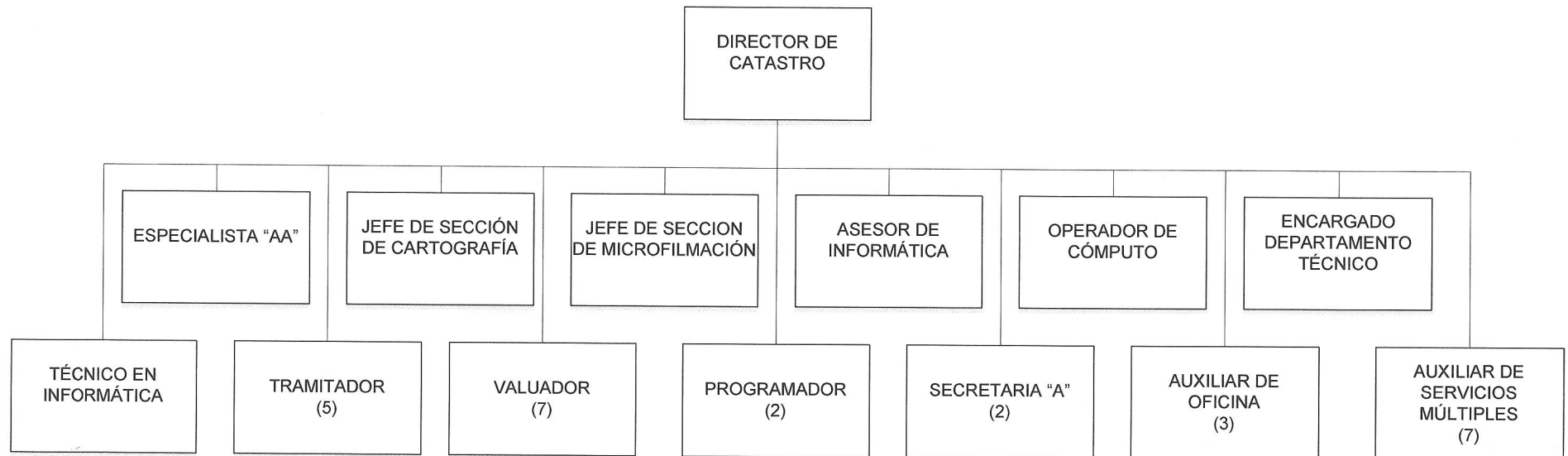
JEFATURA DE EGRESOS



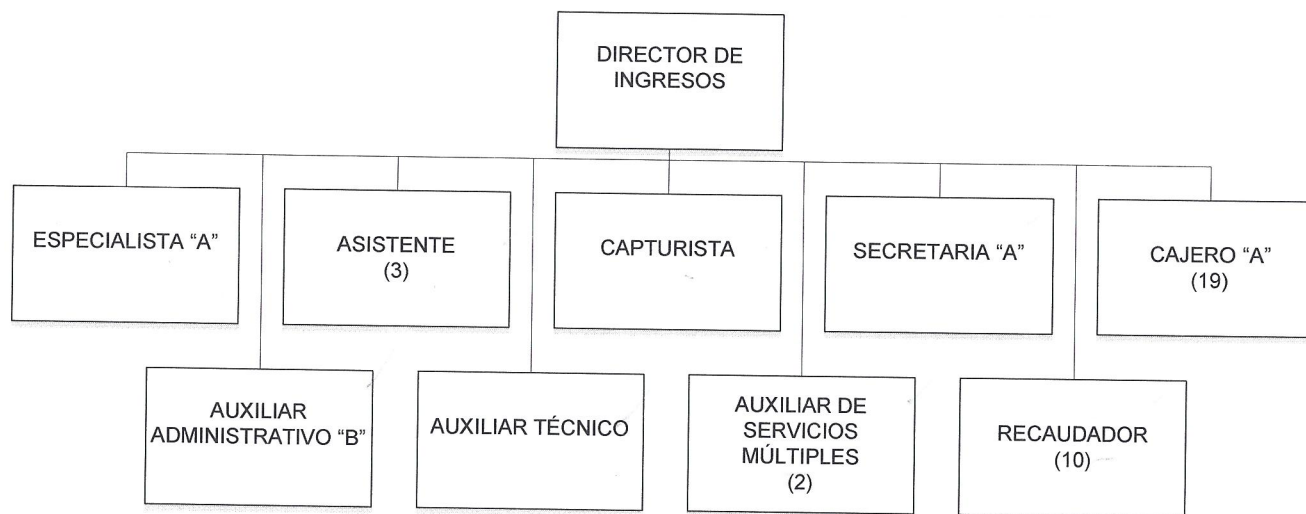
DIRECCIÓN DE PATRIMONIO

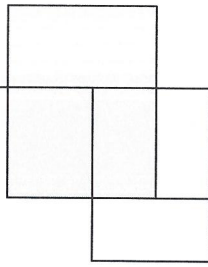


DIRECCIÓN DE CATASTRO

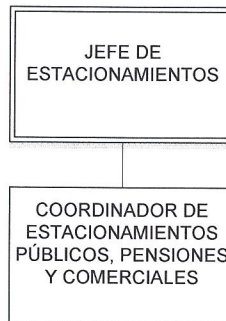


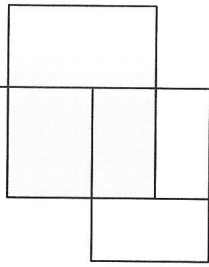
DIRECCIÓN DE INGRESOS



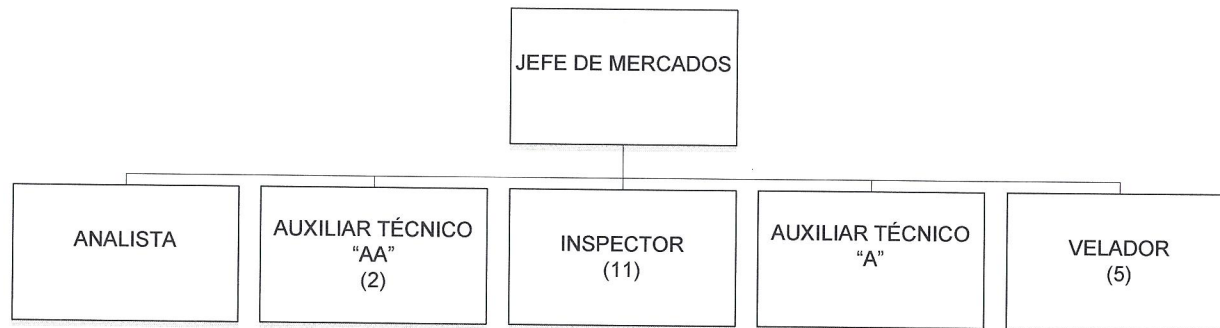


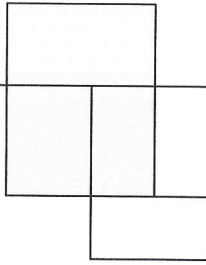
JEFATURA DE ESTACIONAMIENTOS



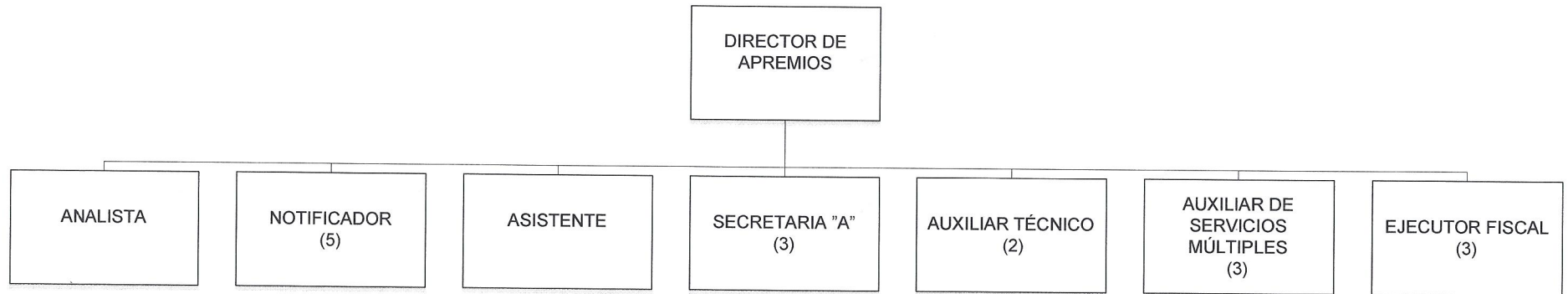


JEFATURA DE MERCADOS

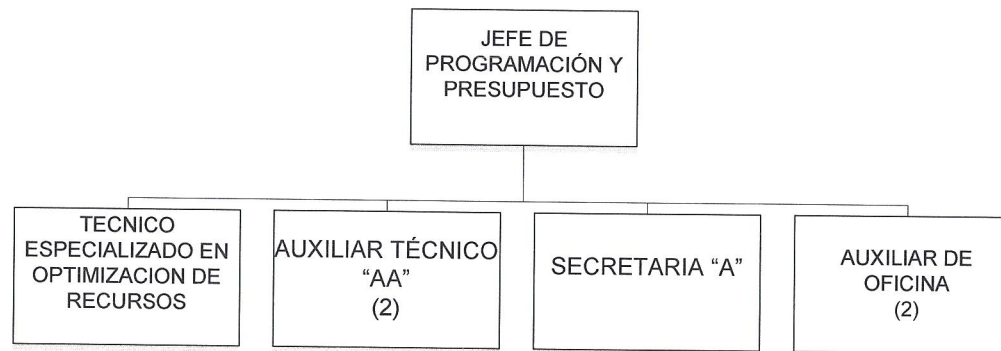




DIRECCIÓN DE APREMIOS

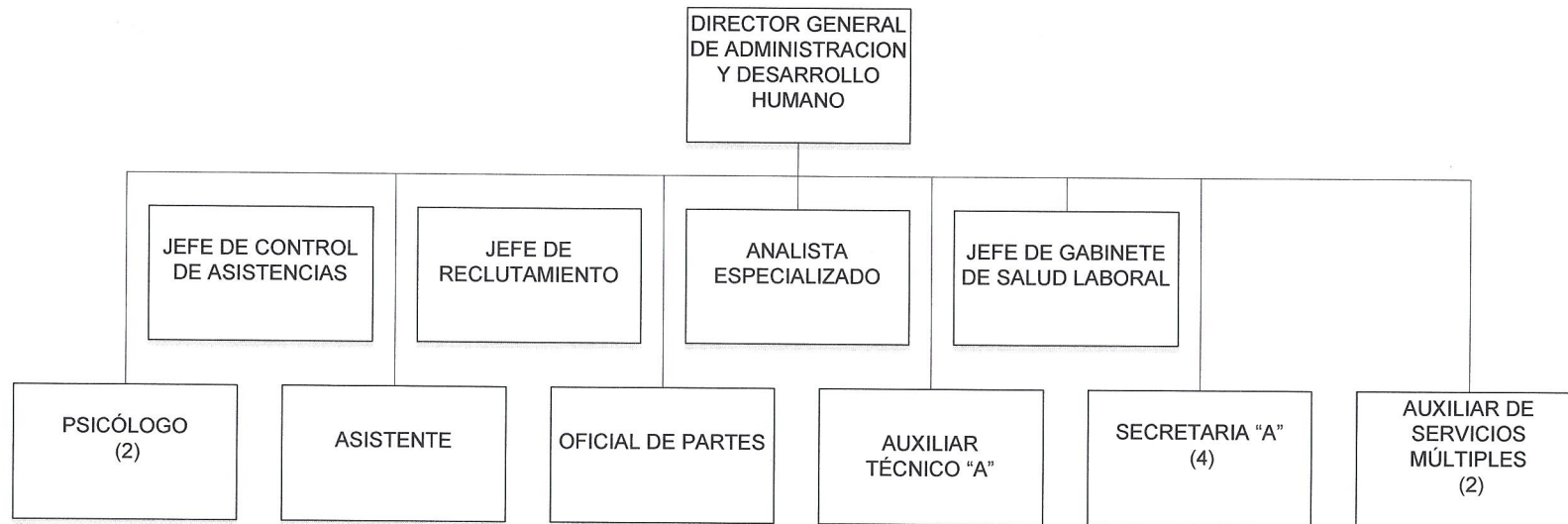


JEFATURA DE PROGRAMACIÓN Y PRESUPUESTO





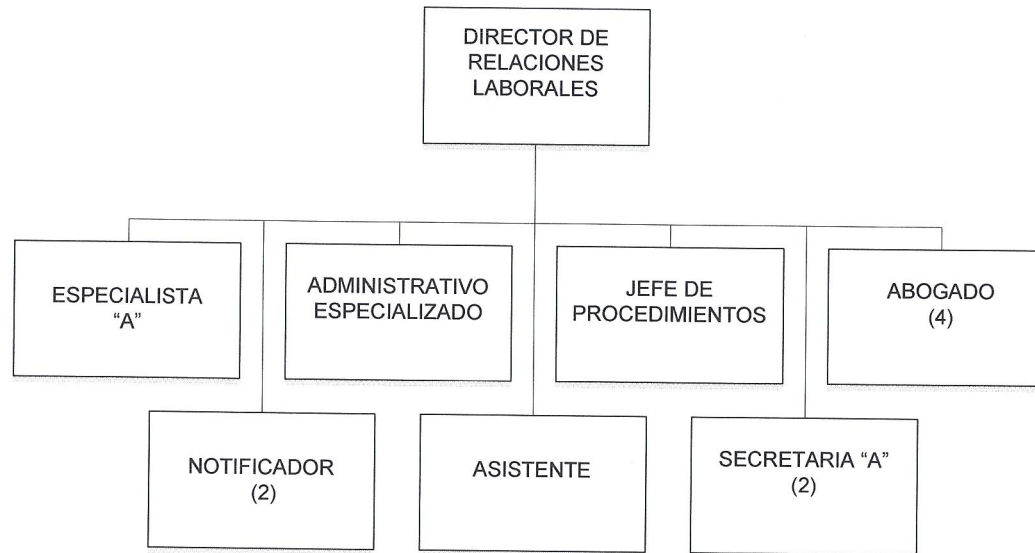
DIRECCIÓN GENERAL DE ADMINISTRACIÓN Y DESARROLLO HUMANO



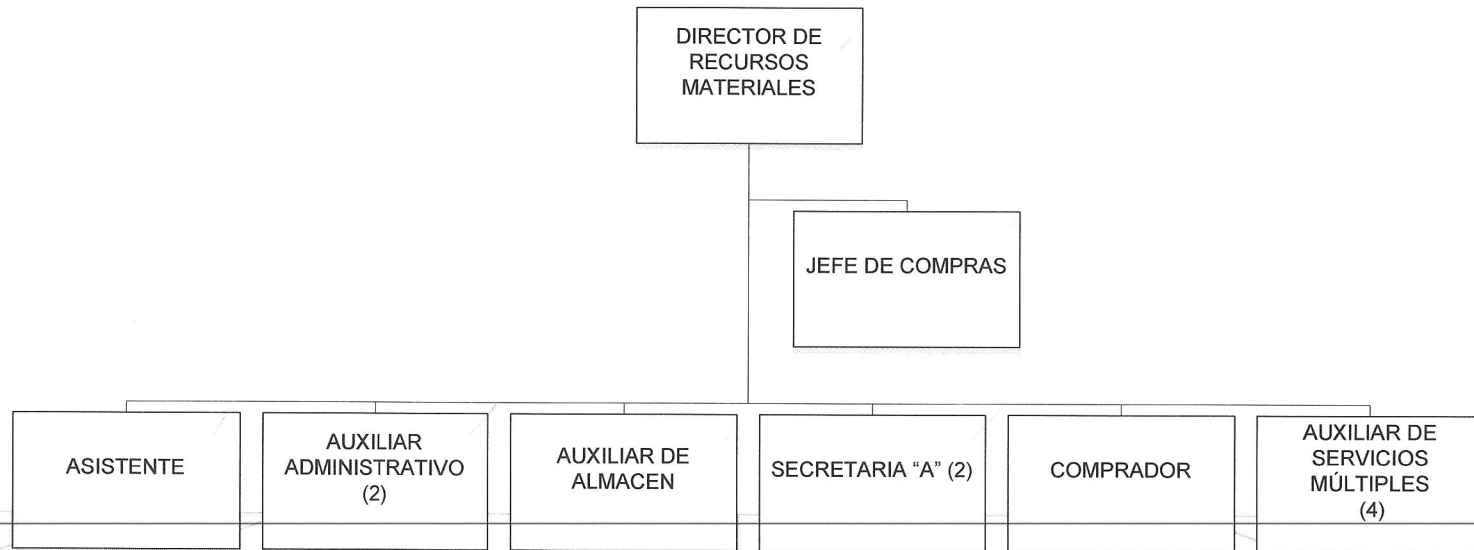
DIRECCIÓN DE RECURSOS HUMANOS



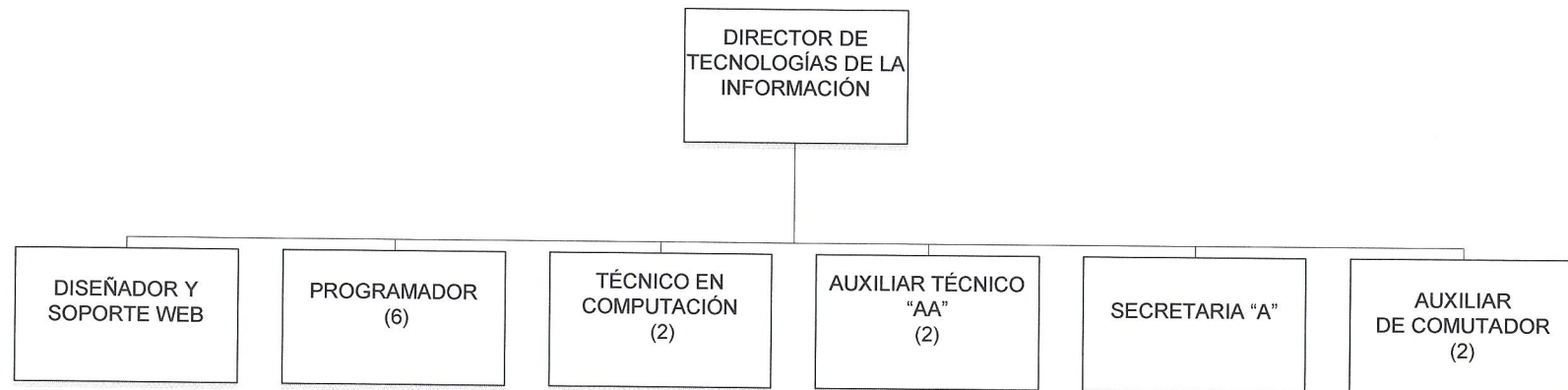
DIRECCIÓN DE RELACIONES LABORALES



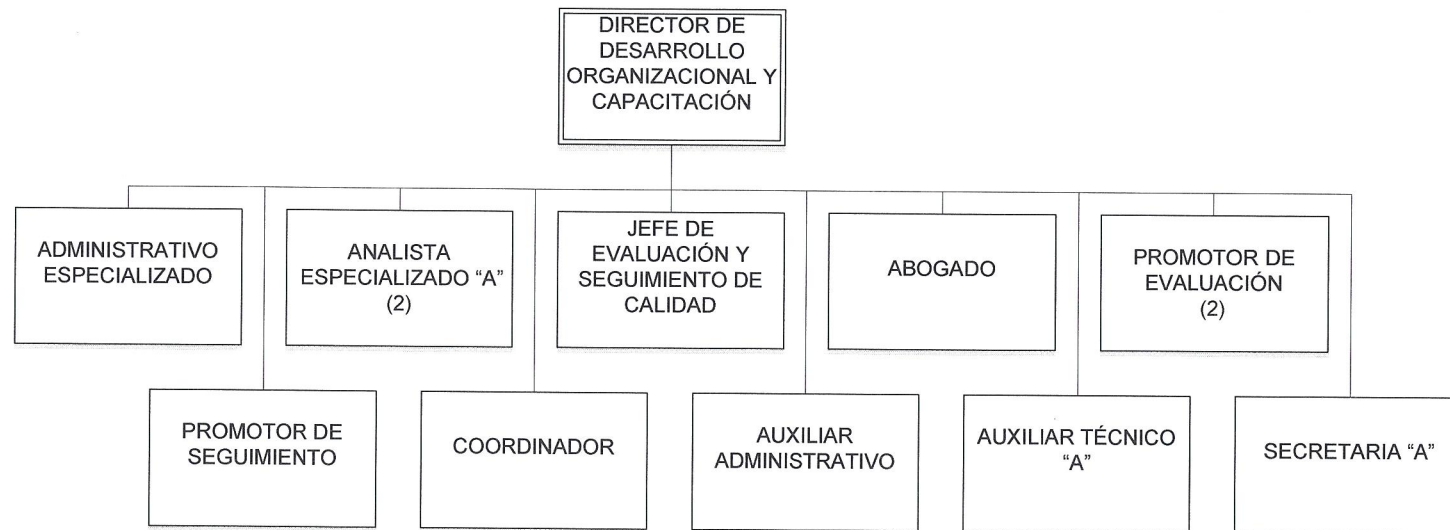
DIRECCIÓN DE RECURSOS MATERIALES



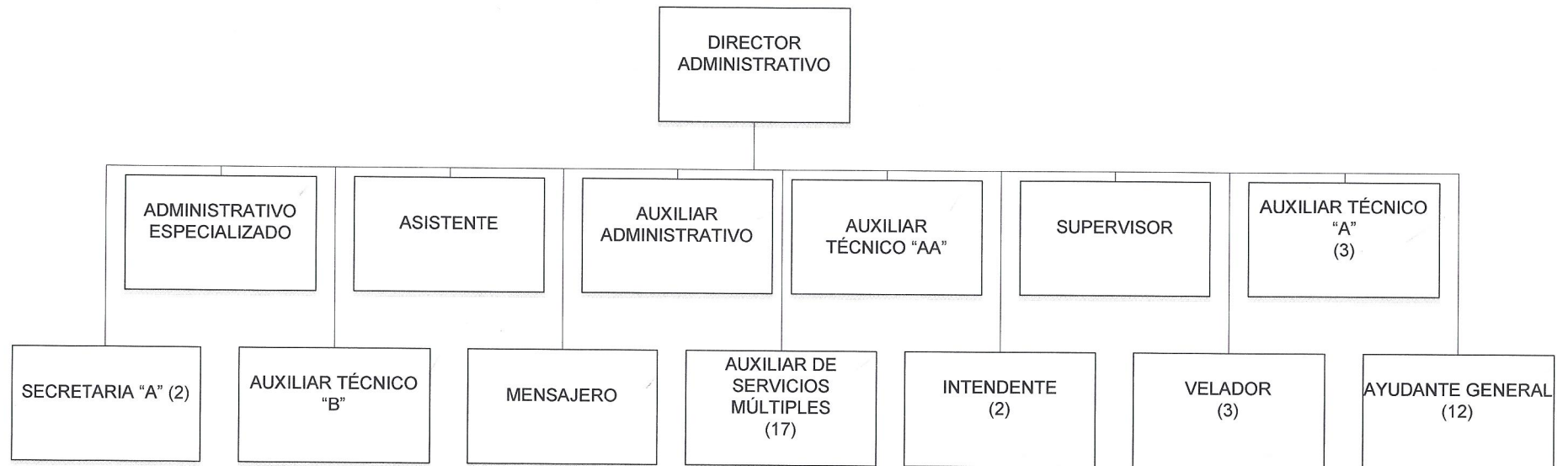
DIRECCIÓN DE TECNOLOGÍAS DE LA INFORMACIÓN



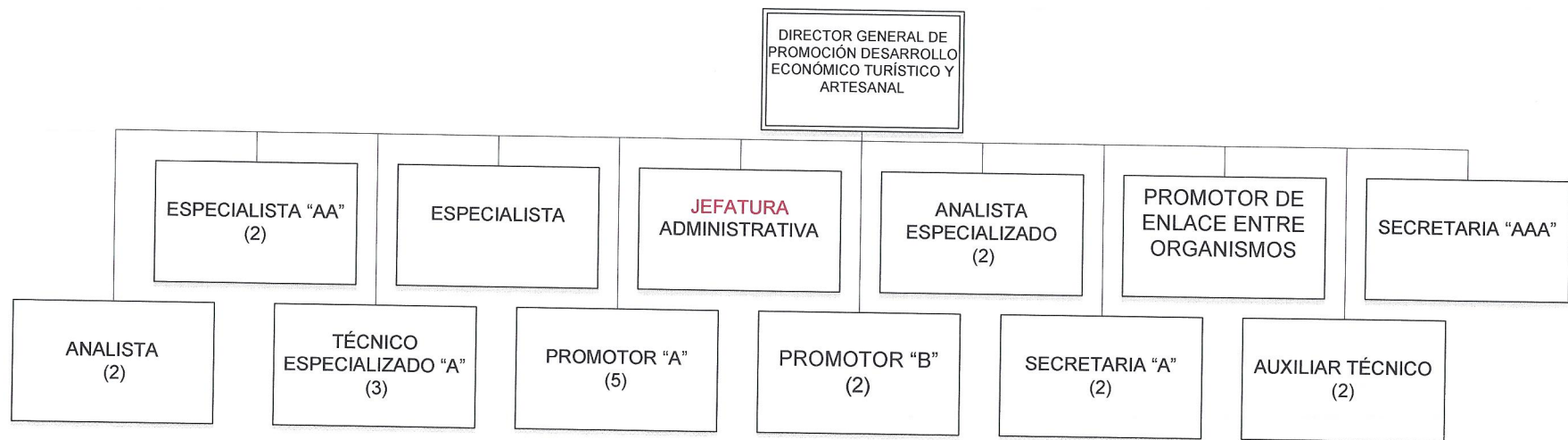
DIRECCIÓN DE DESARROLLO ORGANIZACIONAL Y CAPACITACIÓN



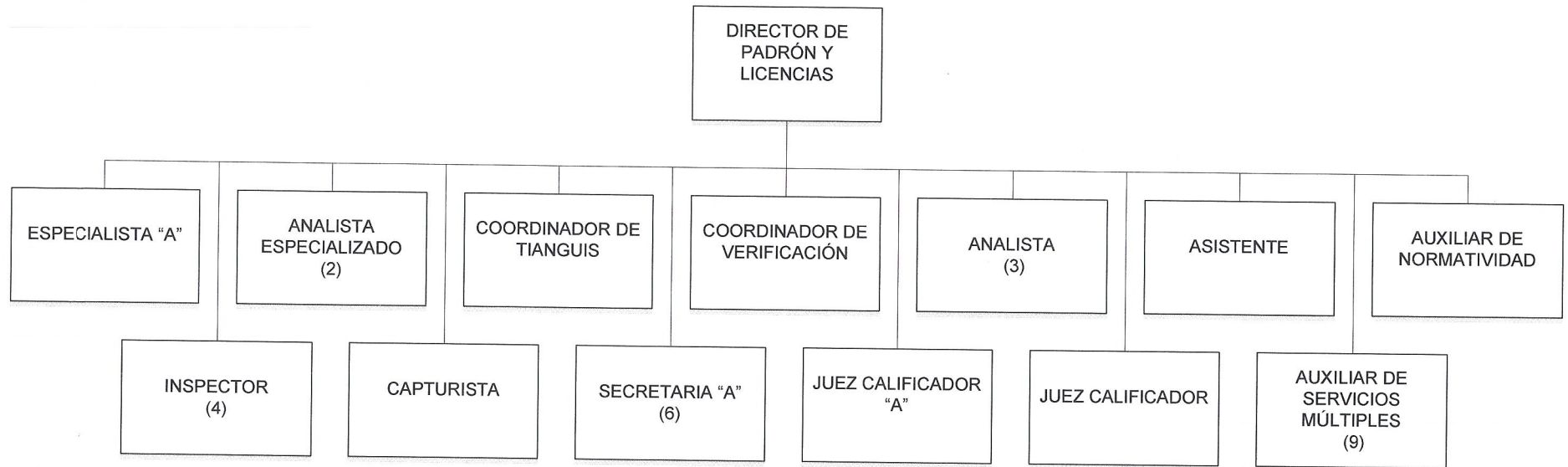
DIRECCIÓN ADMINISTRATIVA



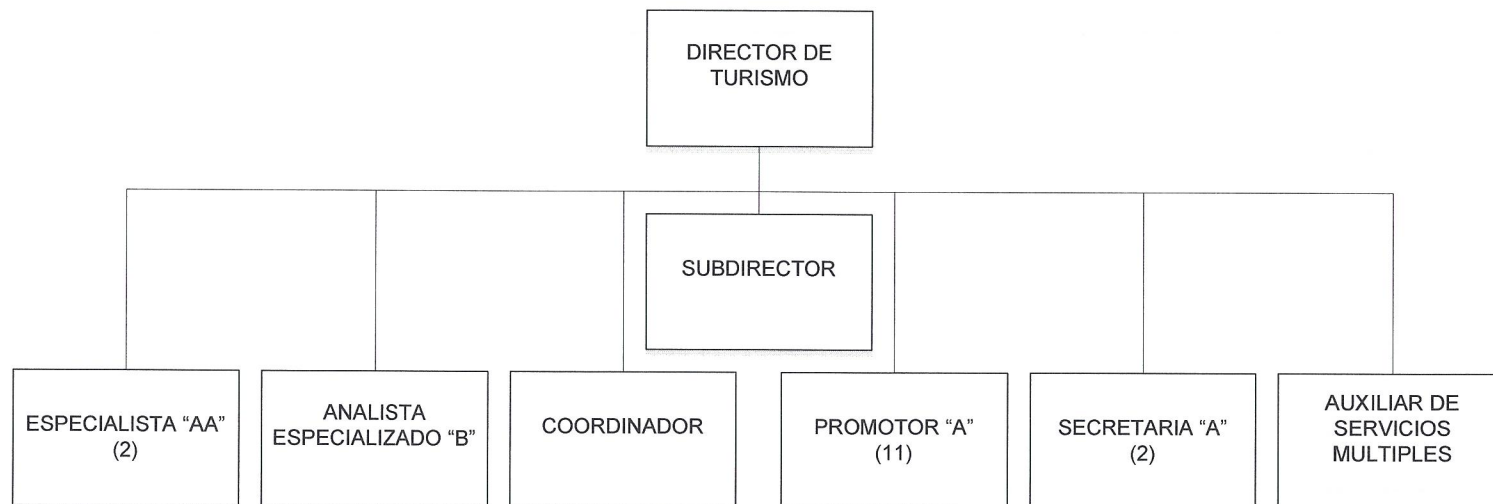
DIRECCIÓN GENERAL DE PROMOCIÓN, DESARROLLO ECONÓMICO, TURÍSTICO Y ARTESANAL



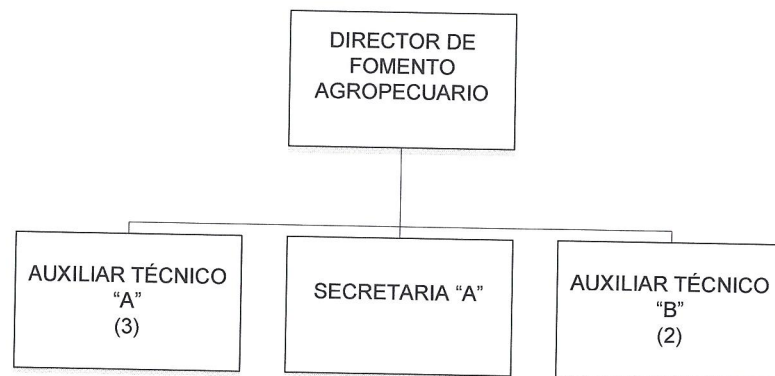
DIRECCIÓN DE PADRÓN Y LICENCIAS



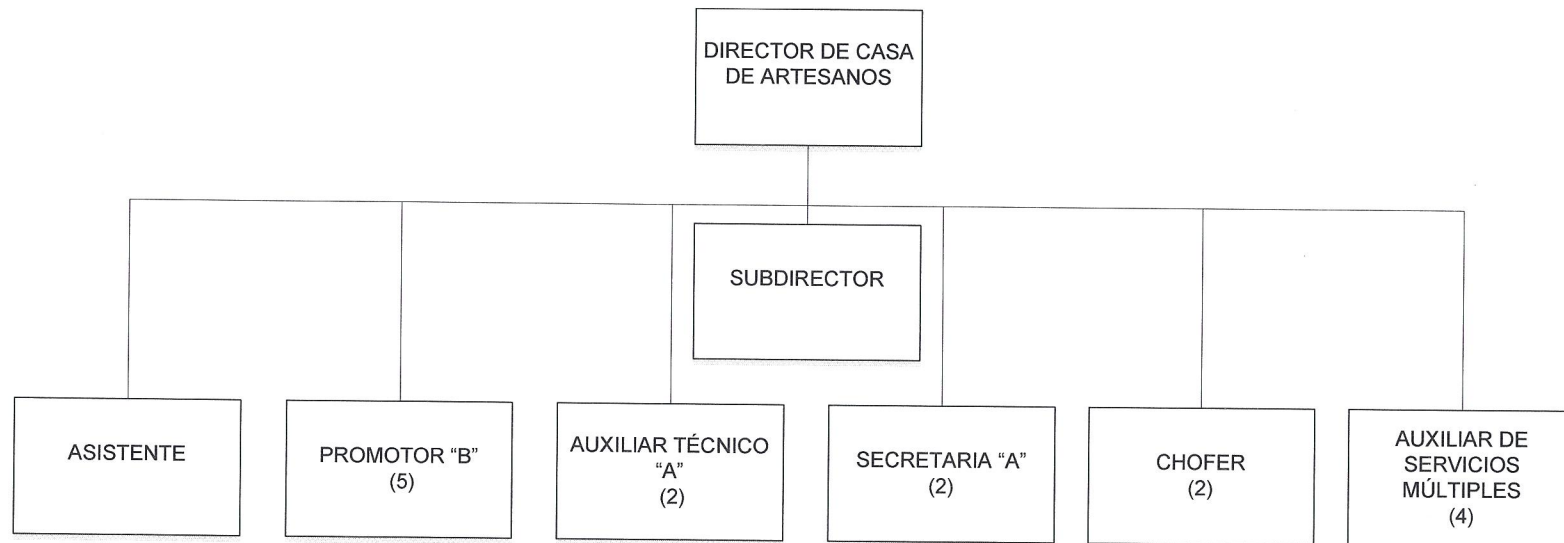
DIRECCIÓN DE TURISMO



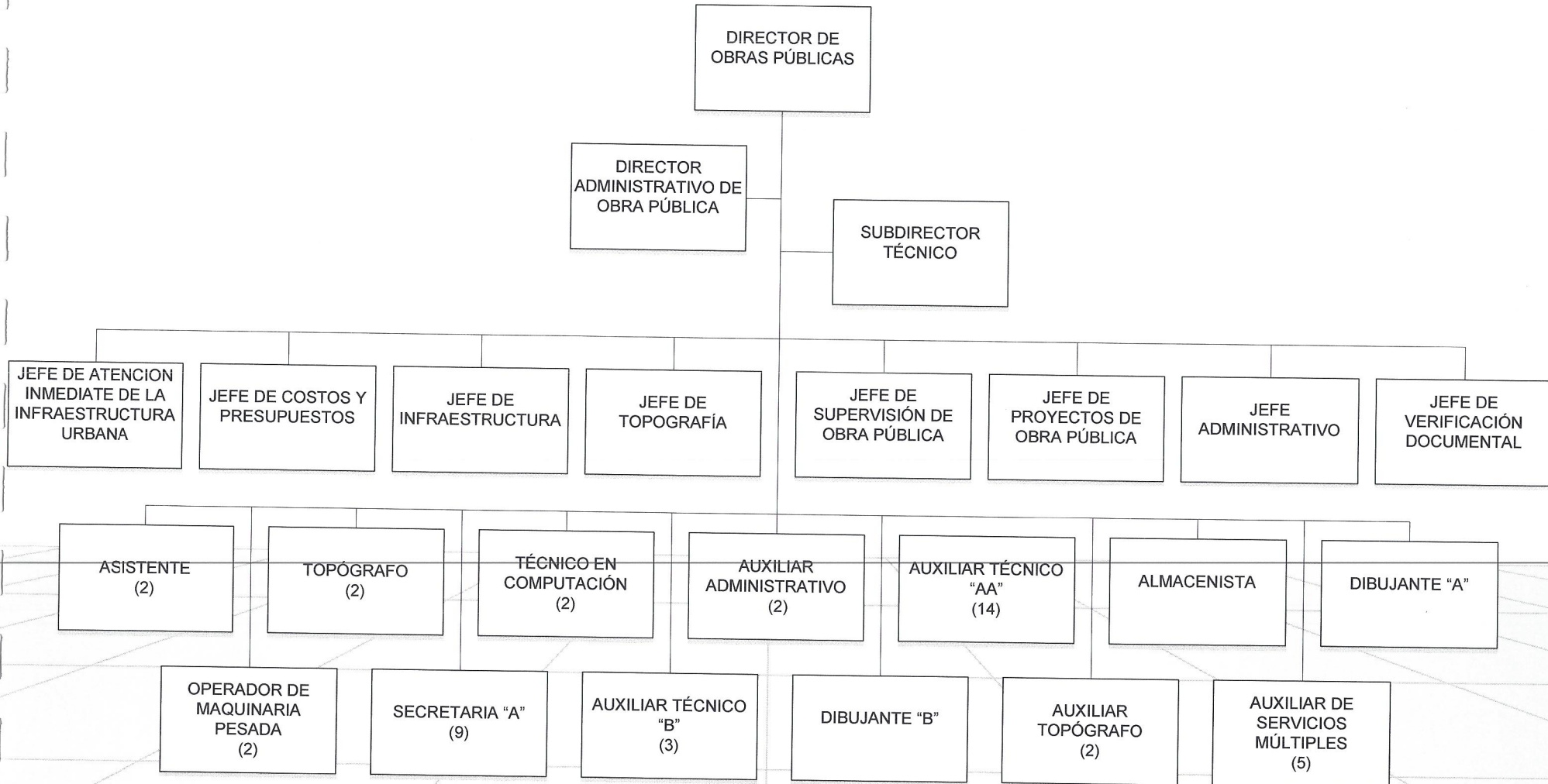
DIRECCIÓN DE FOMENTO AGROPECUARIO



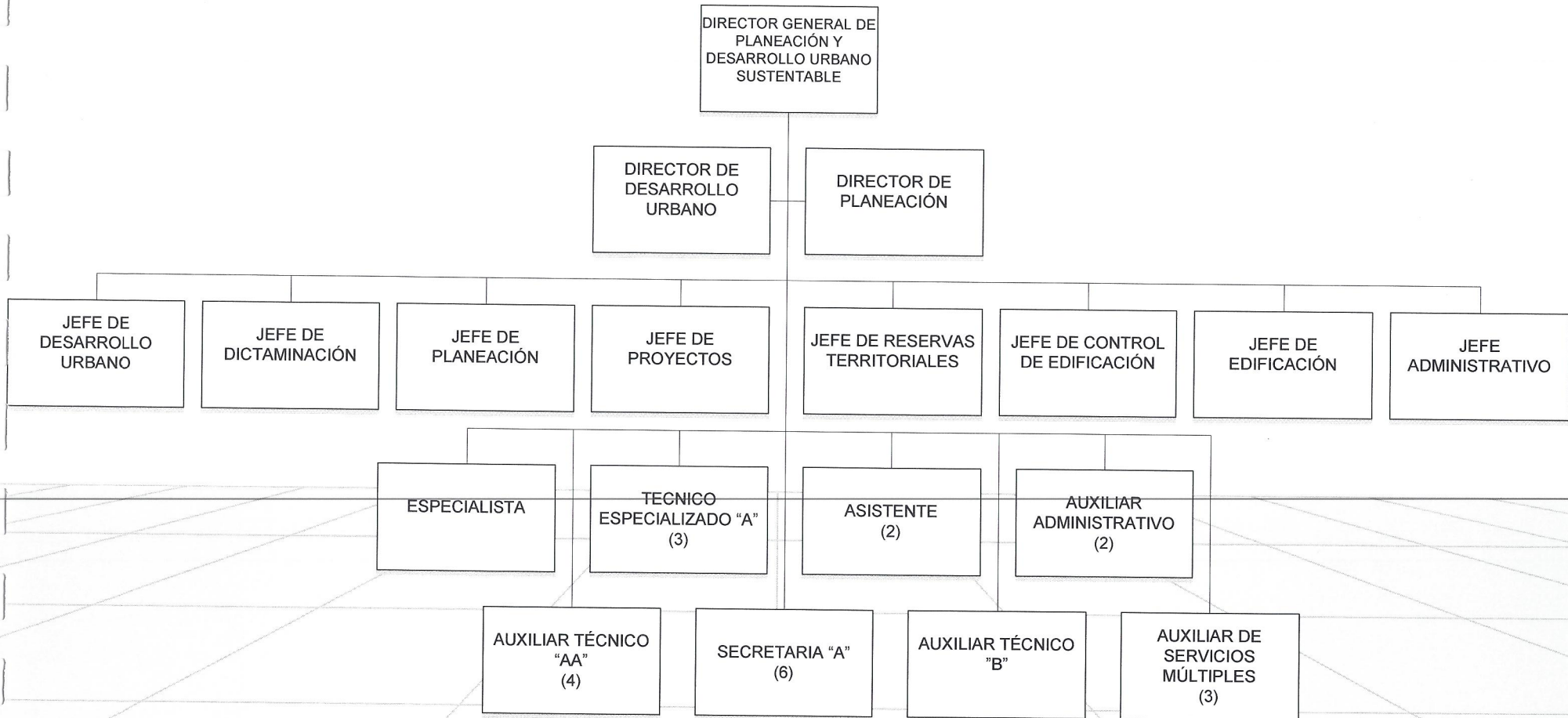
DIRECCIÓN DE CASA DE ARTESANOS



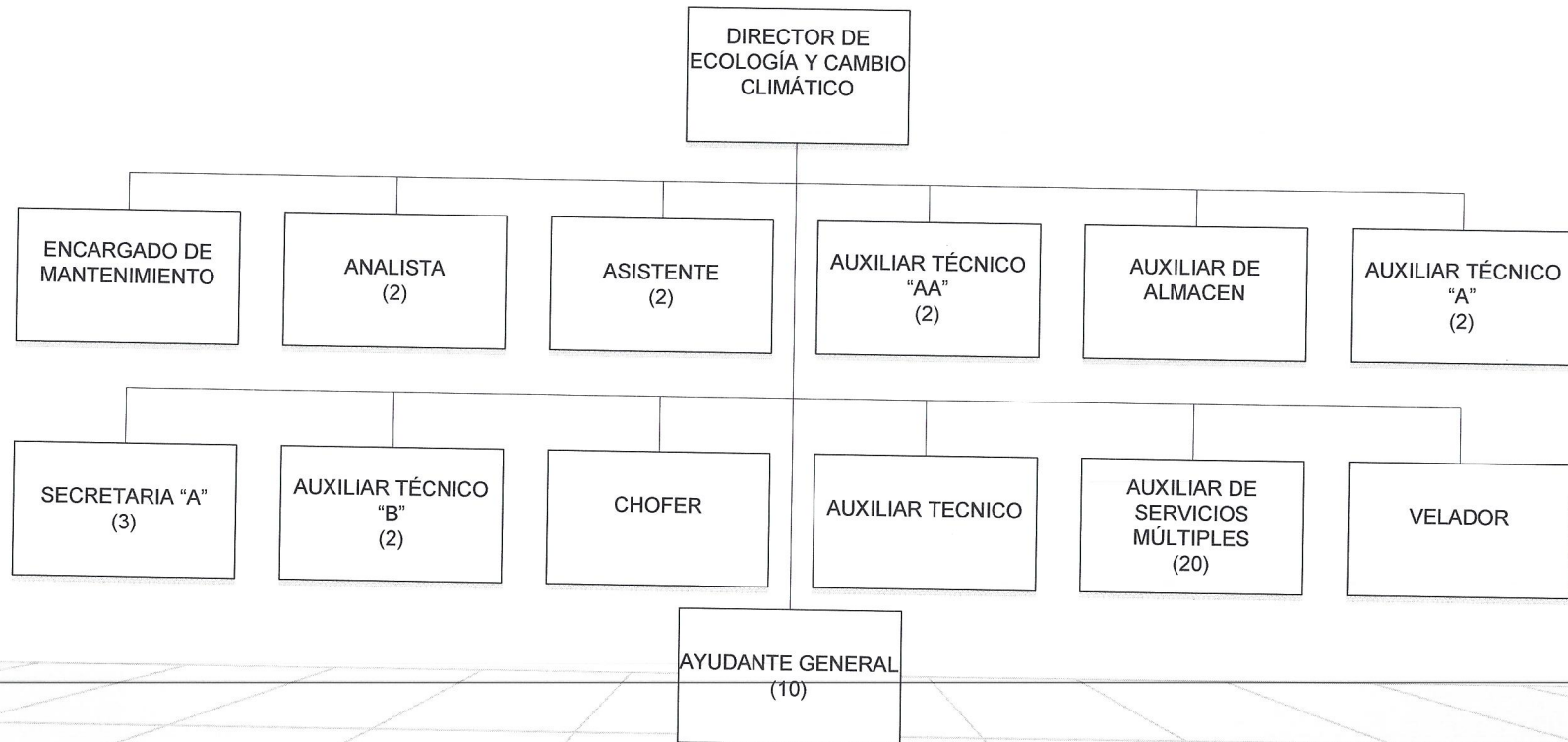
DIRECCIÓN GENERAL DE OBRAS PÚBLICAS



DIRECCIÓN GENERAL DE PLANEACIÓN Y DESARROLLO URBANO SUSTENTABLE

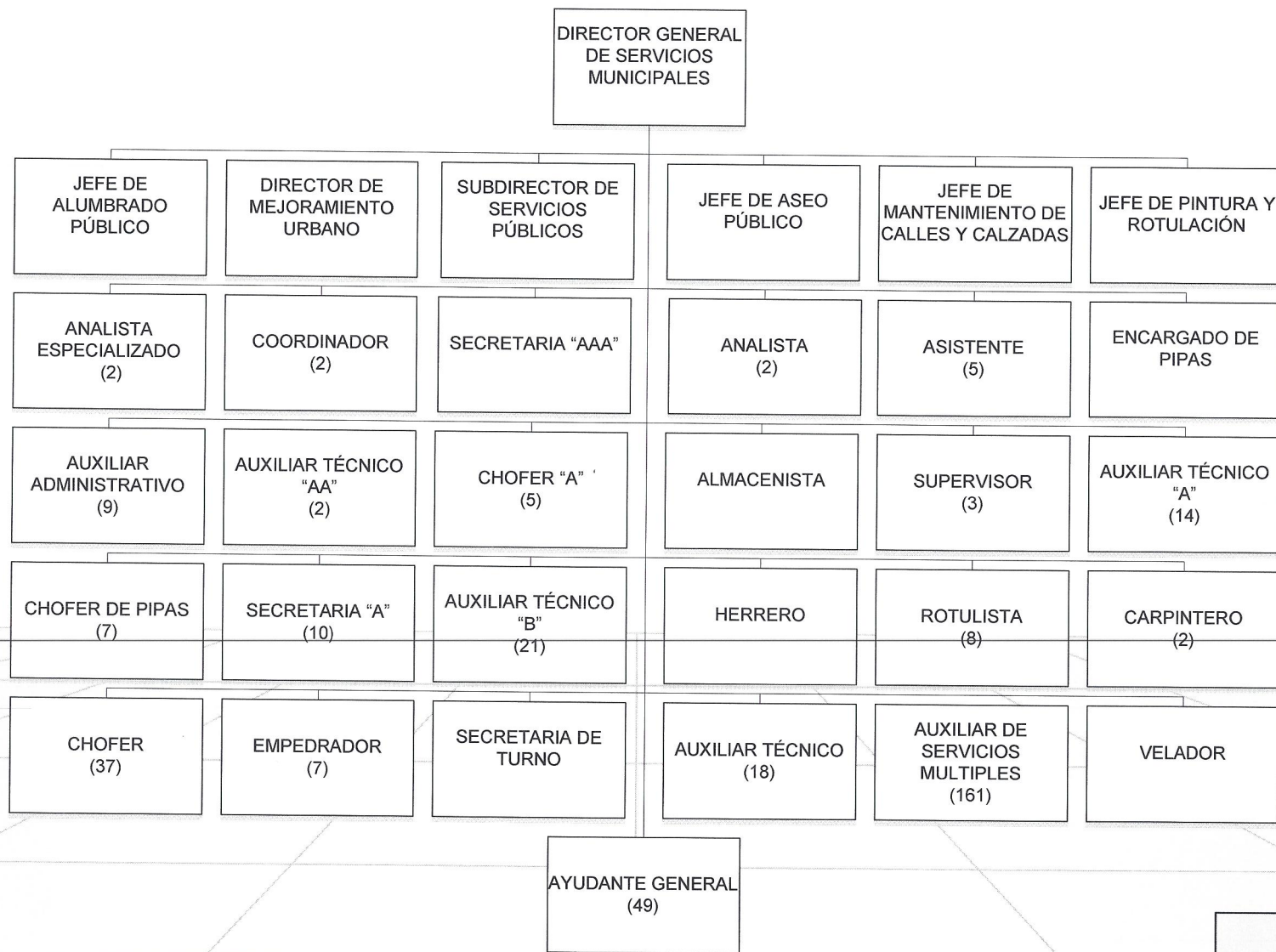


DIRECCIÓN DE ECOLOGÍA



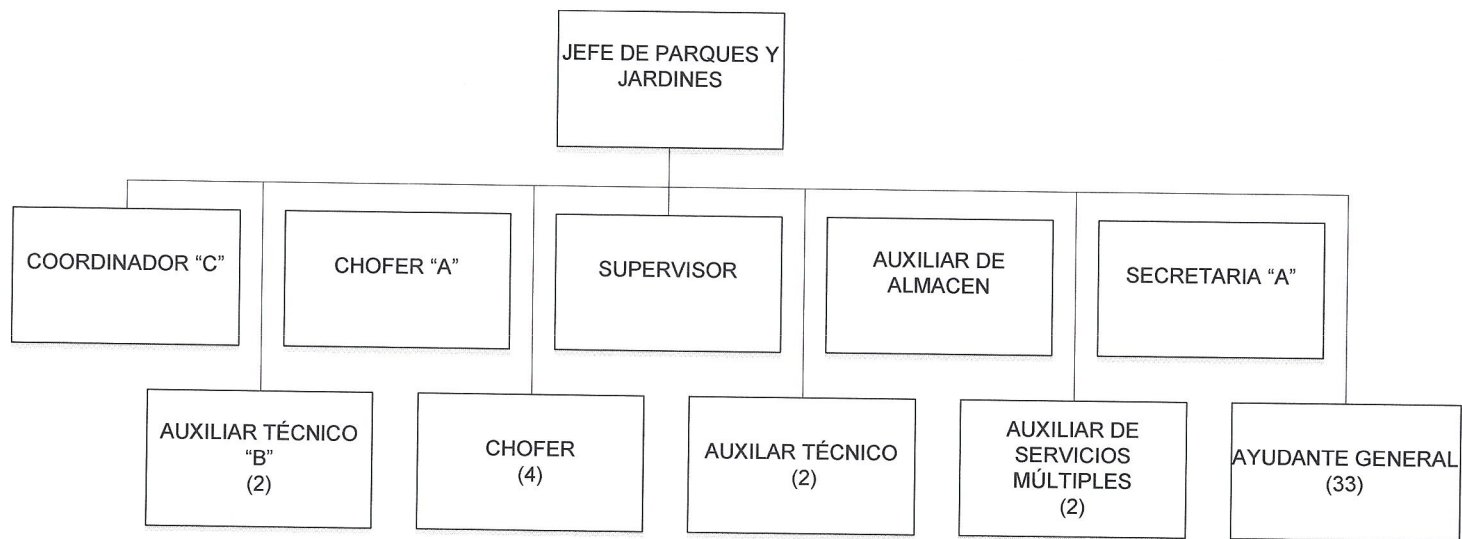


DIRECCIÓN GENERAL DE SERVICIOS PÚBLICOS

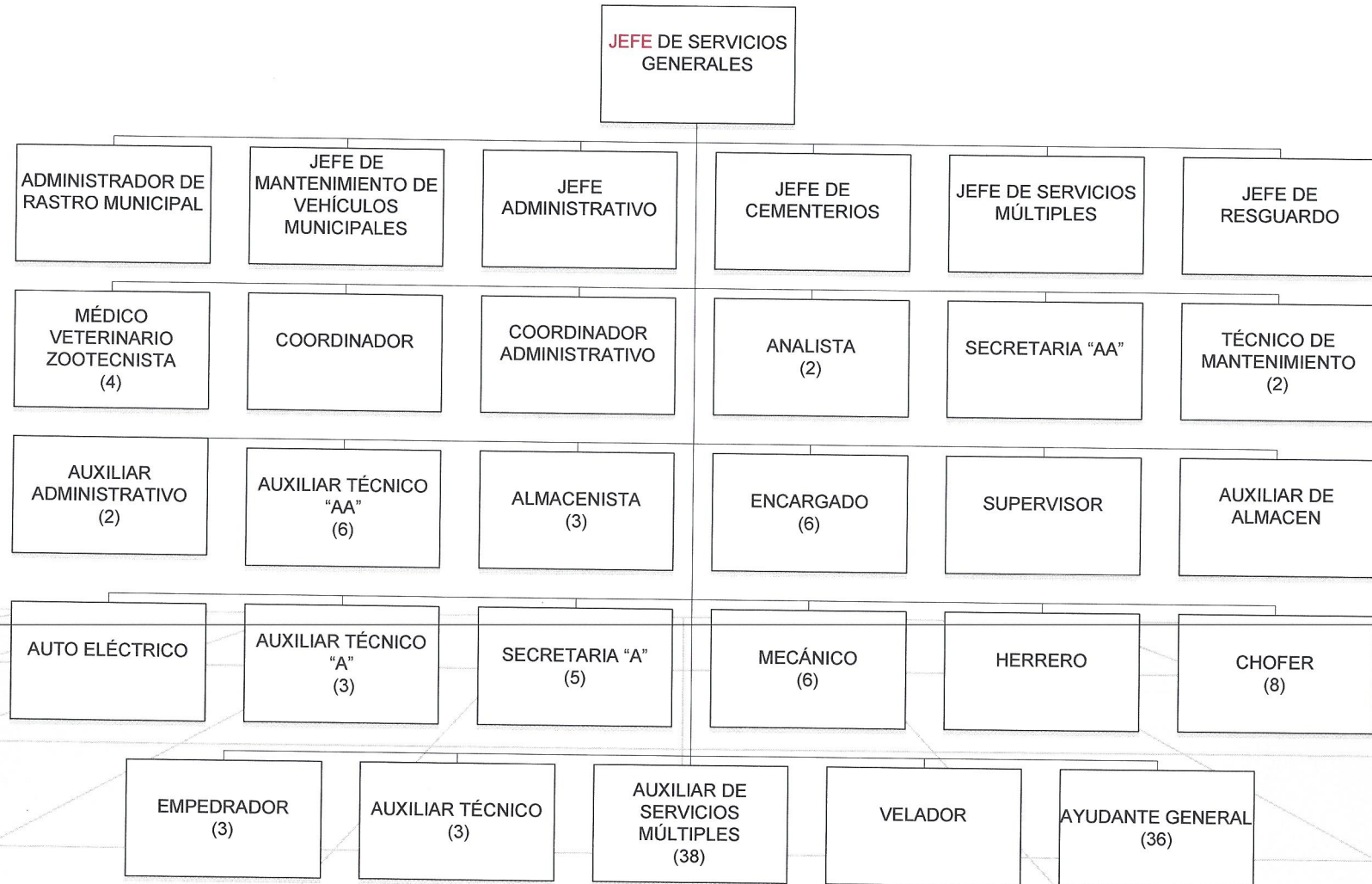




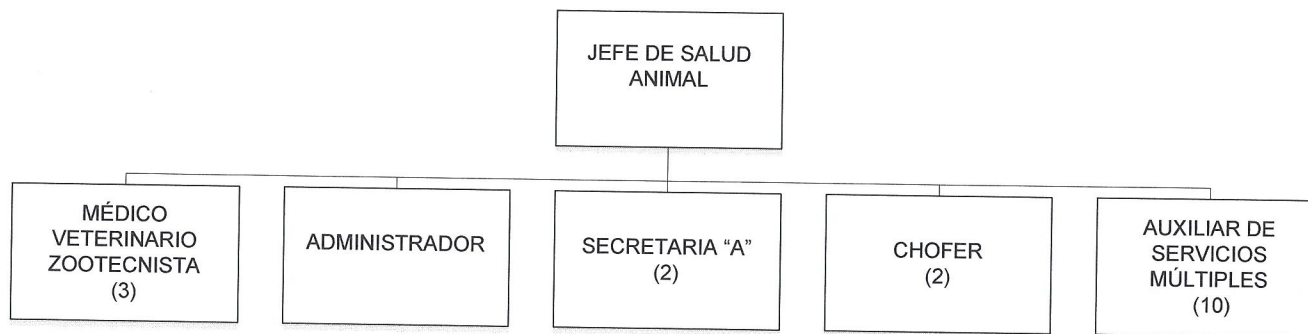
JEFATURA DE PARQUES Y JARDINES



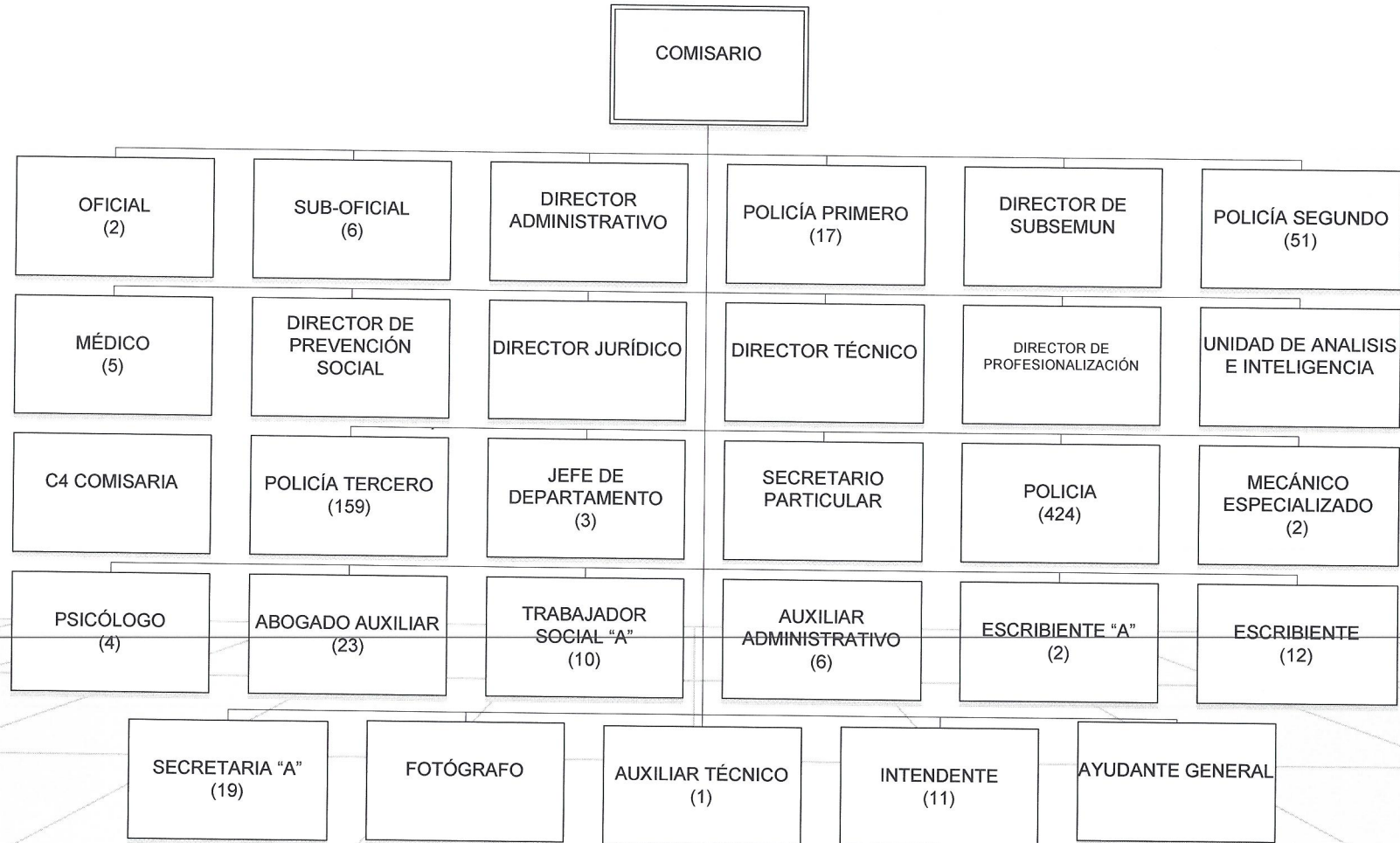
DIRECCIÓN DE SERVICIOS GENERALES



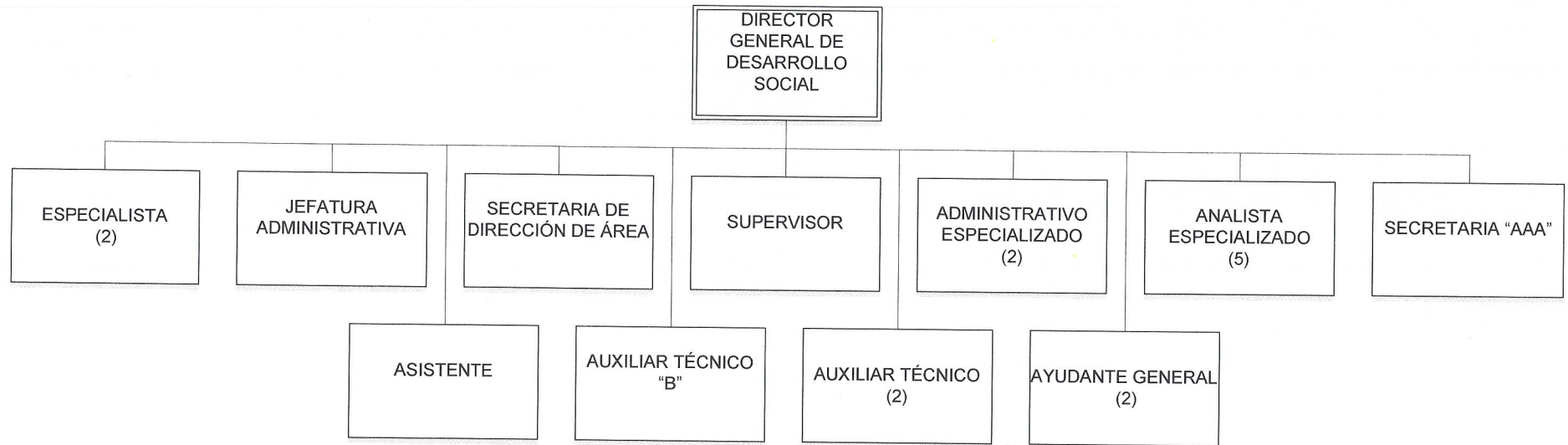
JEFATURA DE SALUD ANIMAL



COMISARÍA DE SEGURIDAD PÚBLICA

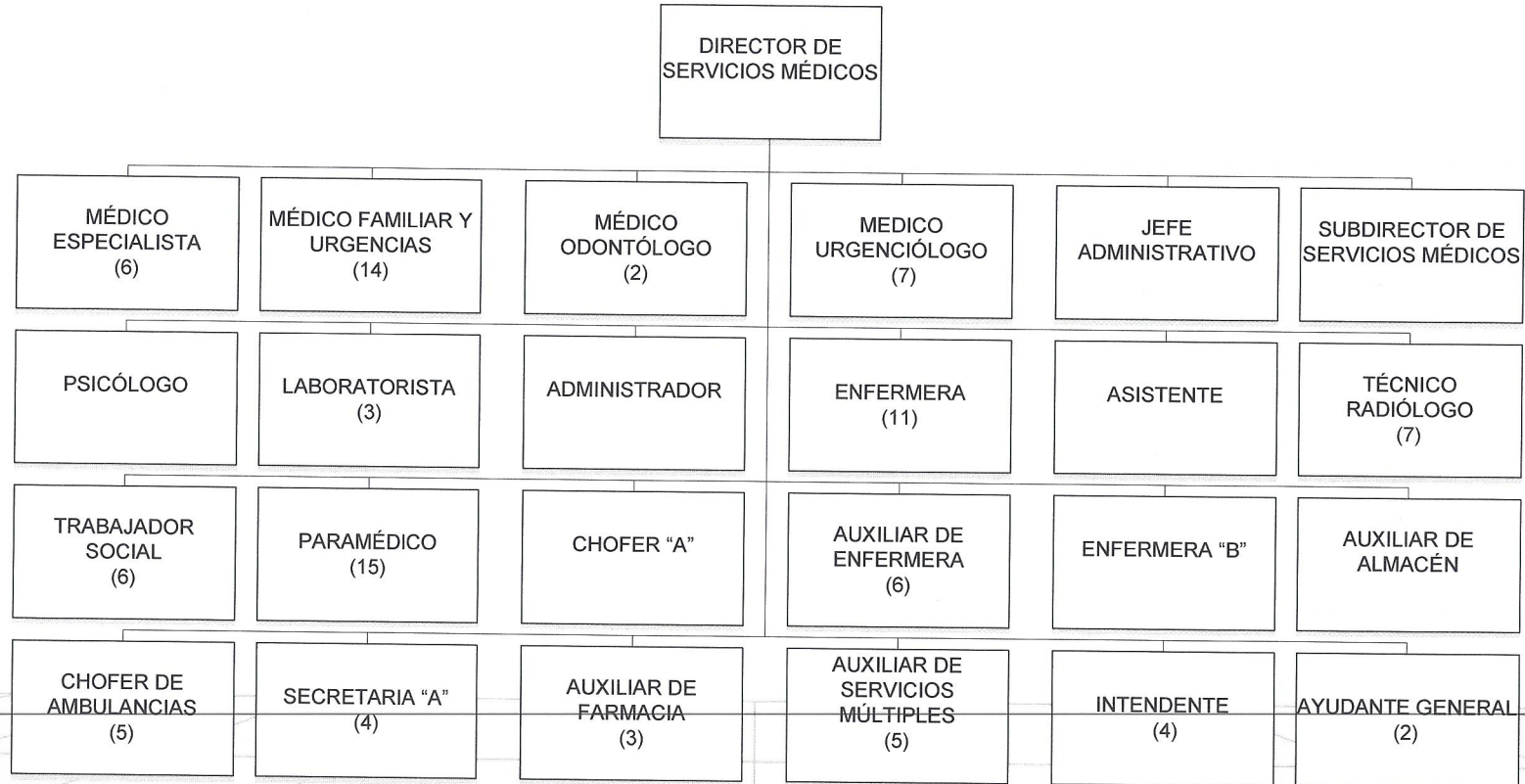


DIRECCIÓN GENERAL DE DESARROLLO SOCIAL

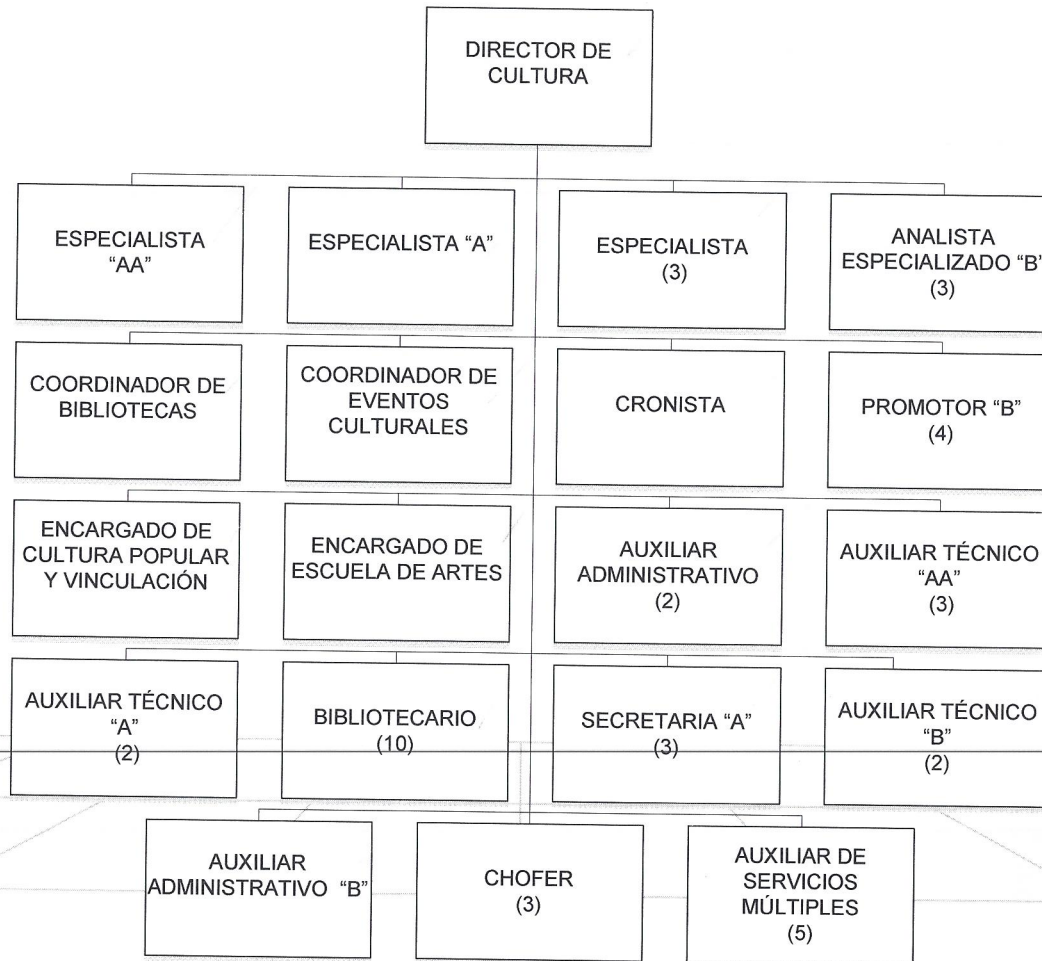




DIRECCIÓN DE SERVICIOS MÉDICOS

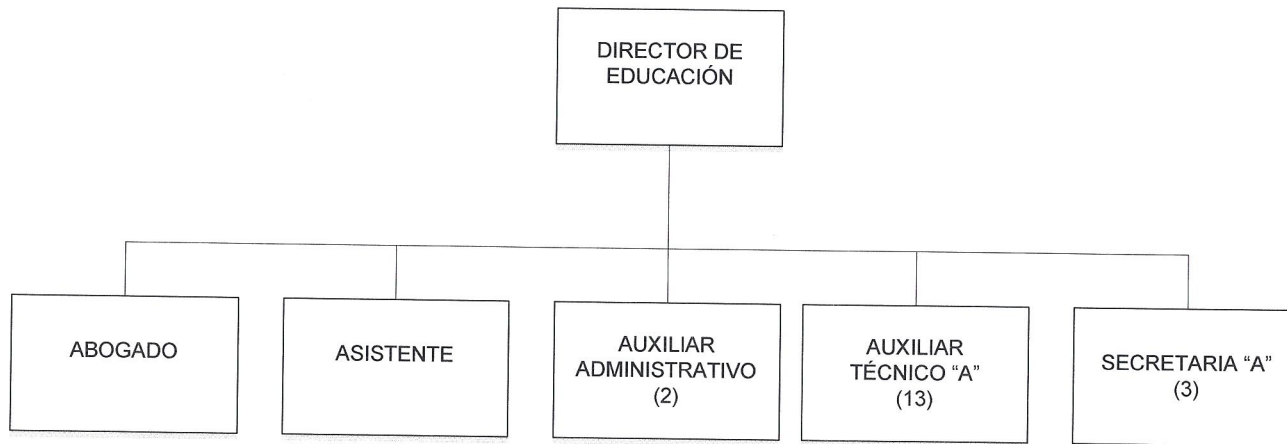


DIRECCIÓN DE CULTURA

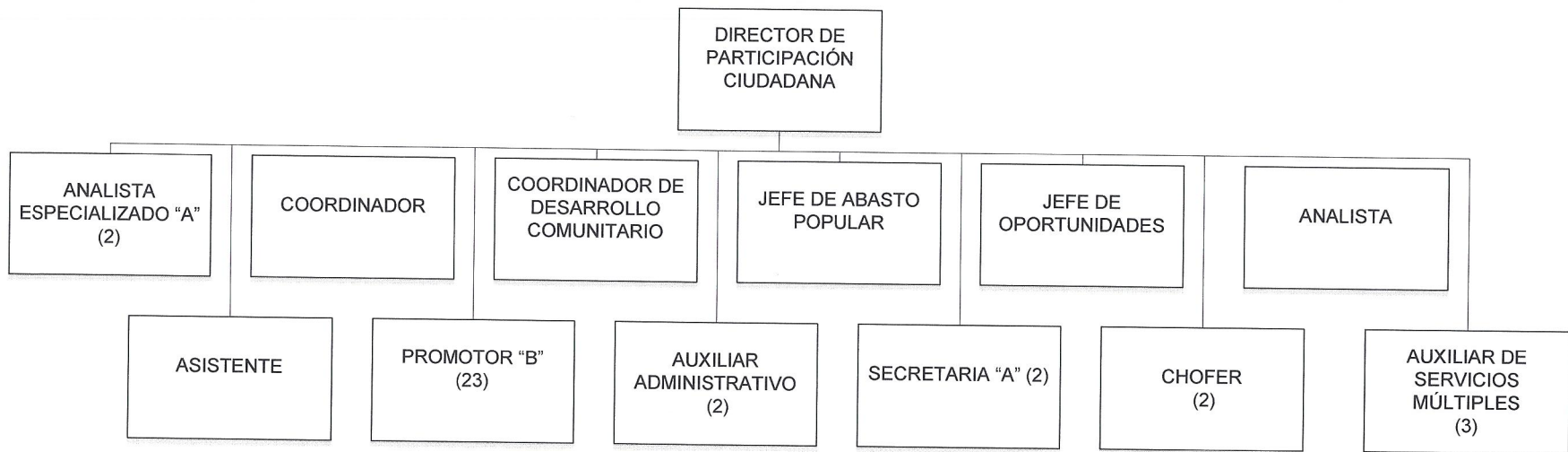




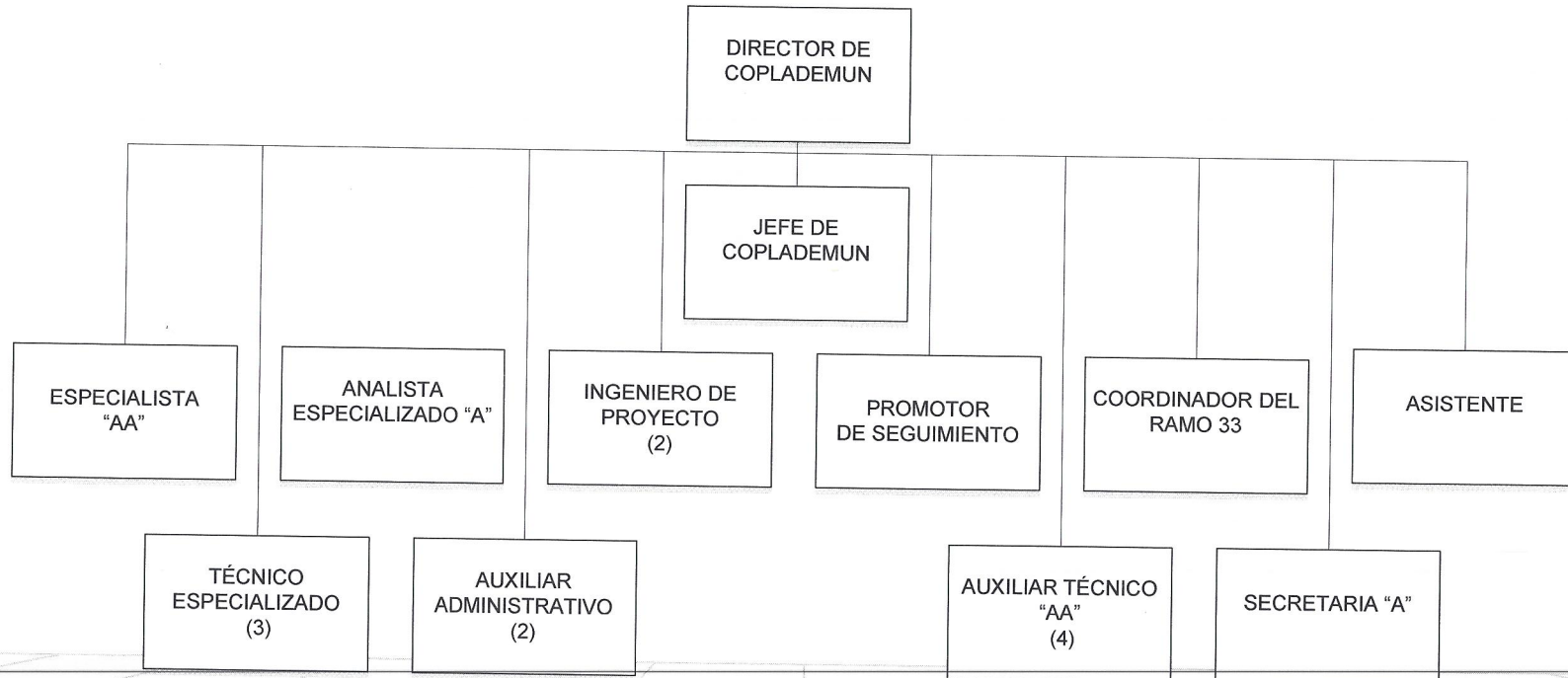
DIRECCIÓN DE EDUCACIÓN MUNICIPAL



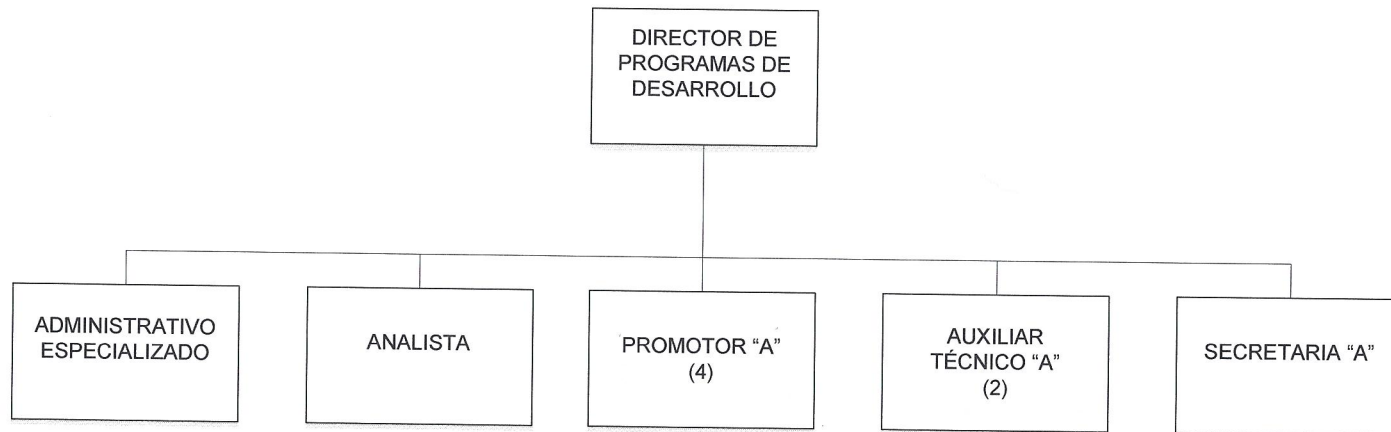
DIRECCIÓN DE PARTICIPACIÓN CIUDADANA

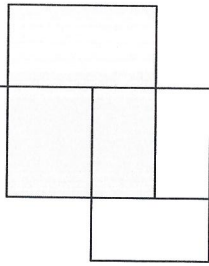


DIRECCIÓN DE COPLADEMUN

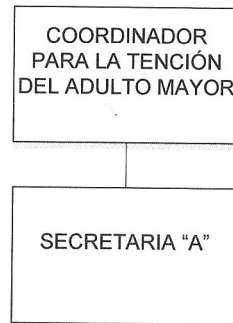


DIRECCIÓN DE PROGRAMAS DE DESARROLLO



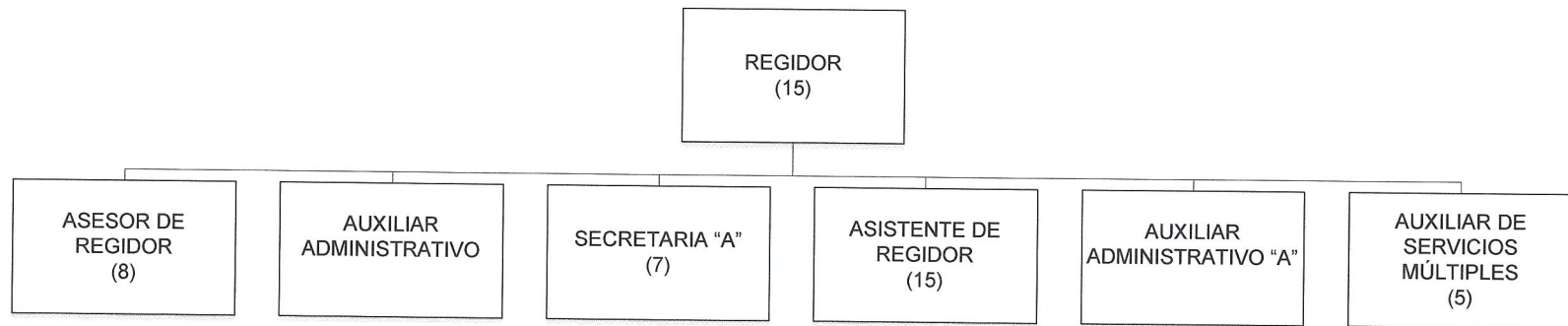


COORDINACIÓN PARA LA ATENCIÓN DEL ADULTO MAYOR



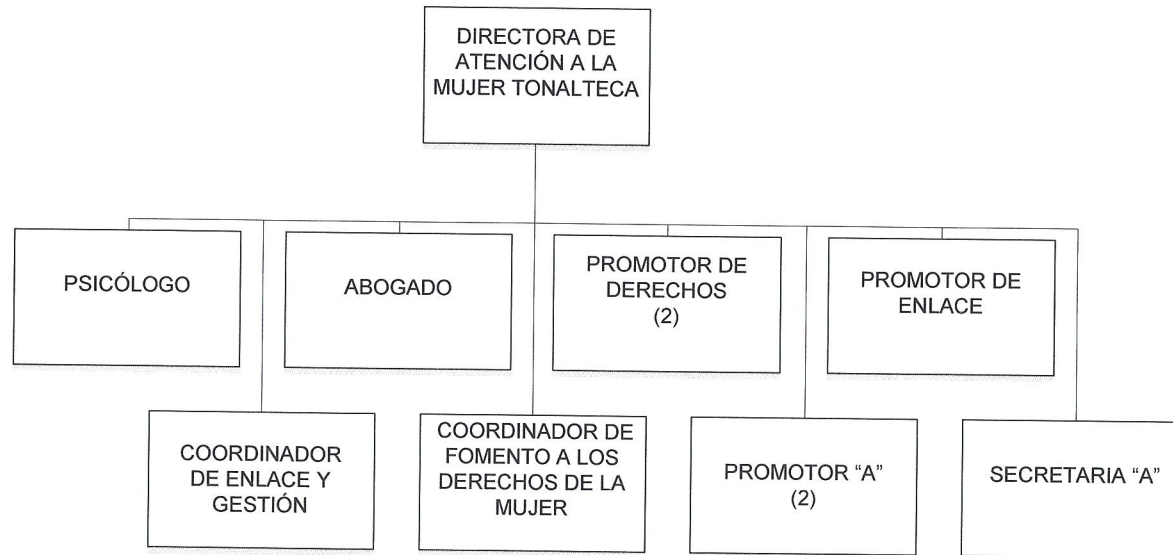


SALA DE REGIDORES



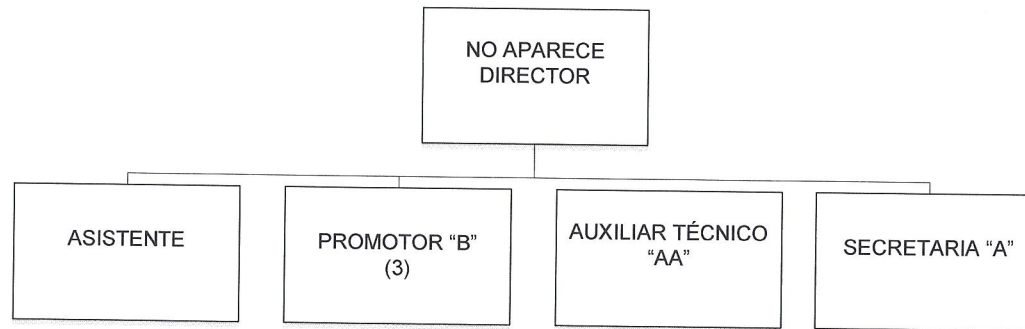


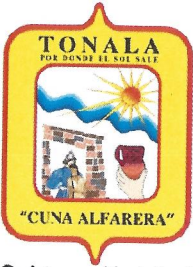
INSTITUTO MUNICIPAL DE LA MUJER





DIRECCIÓN DEL FONDO TONALÁ AL IMPULSO ALFARERO





Gobierno Municipal
2012 -2015

El presente documento consta de 61 Organigramas Estructurales elaborados por la Dirección de Desarrollo Organizacional y Capacitación de acuerdo a la Plantilla de Personal del H. Ayuntamiento de Tonalá, Jalisco 2016.



DIRECCIÓN GENERAL DE
ADMINISTRACIÓN
Y DESARROLLO HUMANO

FIRMA Y SELLO

DIRECTOR GENERAL DE ADMINISTRACIÓN Y
DESARROLLO HUMANO



DIRECCIÓN DE DESARROLLO
ORGANIZACIONAL Y CAPACITACIÓN

Patricia Ramírez J.V.

FIRMA Y SELLO

DIRECTORADE DESARROLLO ORGANIZACIONAL Y
CAPACITACIÓN